

## บทที่ 3

### รายงานการประเมินรายการโทรทัศน์ Wheel Share

#### 3.1 วิธีการ/ขั้นตอนการดำเนินการวิจัย

รูปแบบการประเมินความพึงพอใจในการรับชมรายการทีวีสารคดี Wheel Share มีรายละเอียดดังต่อไปนี้

**ประชากรและกลุ่มตัวอย่าง** ได้แก่ ประชาชนทั่วไป ผู้สูงอายุ หน่วยงานที่ทำงานเกี่ยวข้องกับผู้สูงอายุที่ได้รับชมคลิปรายการ จำนวน 200 คน

**วิธีการสุ่มตัวอย่าง** การสุ่มตัวอย่างของการวิจัยใช้วิธีการสุ่มตัวอย่างแบบไม่ใช้ความน่าจะเป็น (Non-probability Sampling) คือกำหนดโอกาสหรือความน่าจะเป็นที่ตัวอย่างจะรับเลือกมาจากประชากรทั้งหมด เก็บข้อมูลโดยใช้วิธีสุ่มตัวอย่างแบบตามสะดวก (Convenience Sampling)

**การจัดเก็บข้อมูล** เก็บข้อมูลแบบสอบถามผ่านทางแบบฟอร์มอิเล็กทรอนิกส์ (Web survey) และแจกแบบสอบถามแบบออนไลน์จนครบตามกำหนด

**เครื่องมือที่ใช้ในการวิจัย** ได้แก่ แบบสอบถาม ซึ่งข้อคำถามได้ครอบคลุมเนื้อหาและวัตถุประสงค์ในการวิจัยครั้งนี้ ในแบบสอบถามแบ่งเป็น 2 ส่วน ได้แก่

**ส่วนที่ 1** ข้อมูลทั่วไปของผู้ตอบแบบสอบถาม โดยมีลักษณะคำถามแบบให้เลือกตอบเพียงข้อเดียวและเป็นคำถามปลายปิด

**ส่วนที่ 2** ความพึงพอใจในการรับชมรายการทีวีสารคดี แบ่งออกเป็น 6 ด้าน ประกอบด้วย ด้านความน่าสนใจ/การถ่ายทำ ด้านสาระความรู้/เนื้อหา ด้านความรู้ความเข้าใจ ด้านประโยชน์จากการรับชม ด้านพิธีกรดำเนินรายการ และด้านการบอกต่อ แชนร์ คอมเมนต์ โดยผู้ตอบแบบสอบถามจะต้องเลือกตอบเพียงข้อเดียวโดยสร้างคำถามแบบอันตรภาคชั้น ใช้สเกลการให้คะแนนรวม มีให้เลือกระดับ 5 ความสำคัญ ได้แก่ พึงพอใจมากที่สุด พึงพอใจมาก พึงพอใจปานกลาง ไม่พึงพอใจ ไม่พึงพอใจอย่างยิ่ง โดยมีคะแนน 4 3 2 และ 1 ตามลำดับ

**สถิติที่ใช้ในการวิเคราะห์ข้อมูล** ในการวิเคราะห์ครั้งนี้ผู้วิจัยเลือกใช้วิธีการทางสถิติในการวิเคราะห์ โดยกำหนดระดับความเชื่อมั่นที่ร้อยละ 95 สถิติที่นำมาใช้ในการวิจัย คือ สถิติการวิเคราะห์เชิงพรรณนา (Descriptive Statistics) ใช้ในการวิเคราะห์ข้อมูลเชิงบรรยาย ได้แก่ ค่าความถี่ (Frequency) ร้อยละ (Percentage) ค่าเฉลี่ย (Mean) และส่วนเบี่ยงเบนมาตรฐาน (Standard Deviation)

#### 3.2 ผลการวิจัย และวิจารณ์ผล

ผลจากการสำรวจกลุ่มตัวอย่างที่ได้รับชมรายการ Wheel Share จำนวน 200 ตัวอย่าง โดยจำแนกออกเป็น 2 กลุ่ม คือ กลุ่มที่ 1 ผู้พิการ จำนวน 40 ตัวอย่าง และกลุ่มที่ 2 ประชาชนทั่วไป จำนวน 160 ตัวอย่าง โดยผลการสำรวจความพึงพอใจสามารถแสดงได้ดังนี้

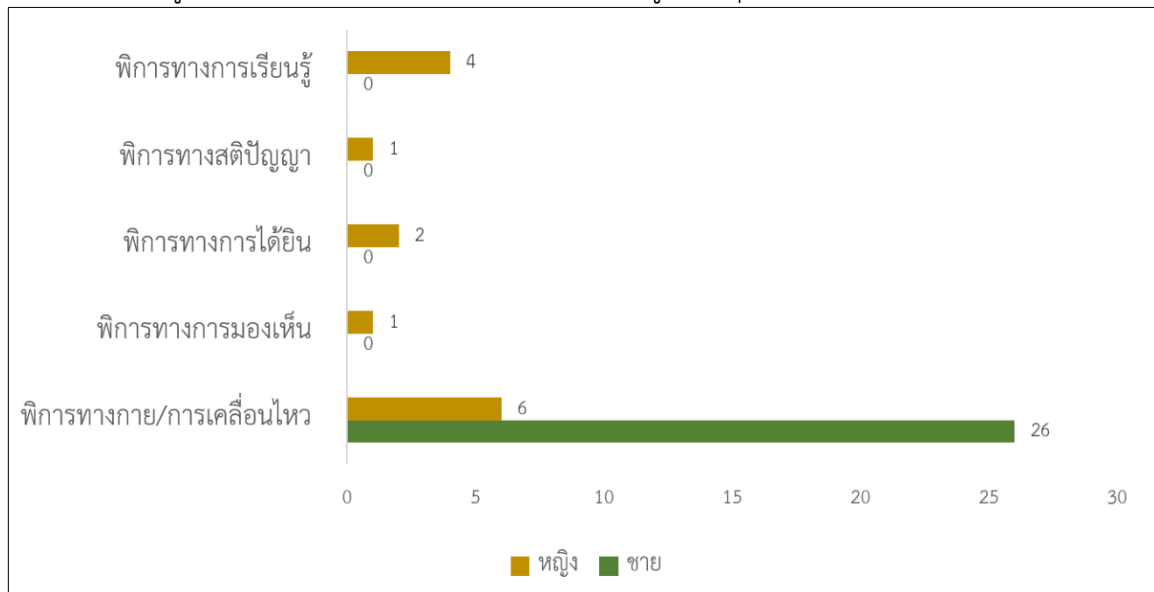
##### ส่วนที่ 1 ผลการสำรวจกลุ่มที่ 1

## 1. ข้อมูลทั่วไปของผู้ตอบแบบสอบถาม

การวิเคราะห์ข้อมูลทั่วไปของผู้ตอบแบบสอบถามใช้สถิติเชิงพรรณนา ได้แก่ การแจกแจงความถี่ ค่าร้อยละ เพื่ออธิบายถึงลักษณะทั่วไปของข้อมูลทั่วไปของผู้ตอบแบบสอบถาม ซึ่งประกอบด้วย เพศ อายุ ระดับการศึกษา อาชีพ รายได้เฉลี่ยต่อเดือน ช่องทางการรับชมรายการ ช่องทางการรับรู้รายการ และเหตุผลในการรับชมรายการ Wheel Share ดังนี้

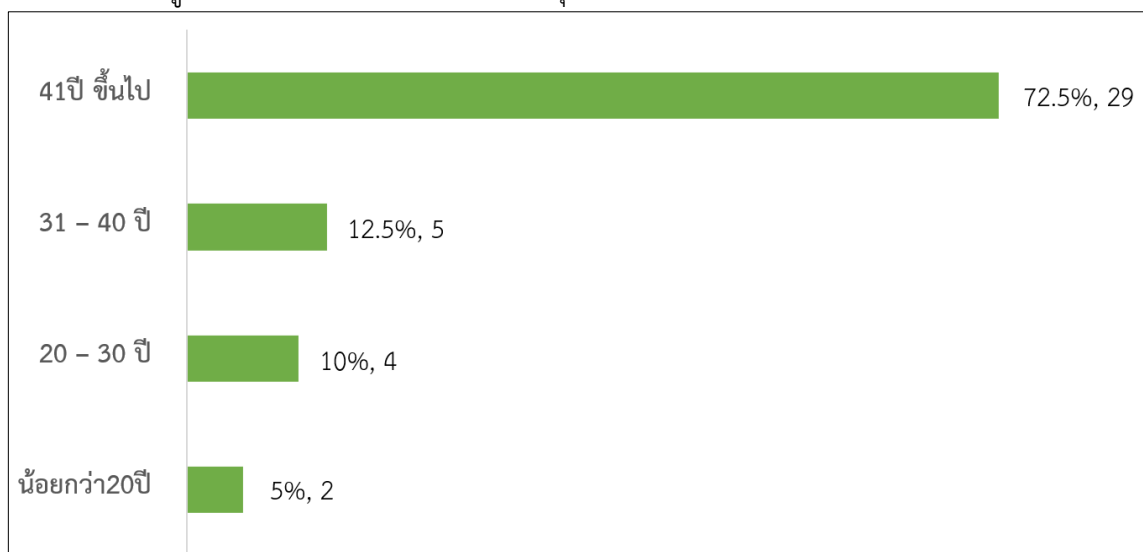
### 1.1 ลักษณะทางประชากรจำแนกตาม เพศและข้อมูลด้านสุขภาพ

แผนภาพแสดงผู้ตอบแบบสอบถามจำแนกตาม เพศและข้อมูลด้านสุขภาพ



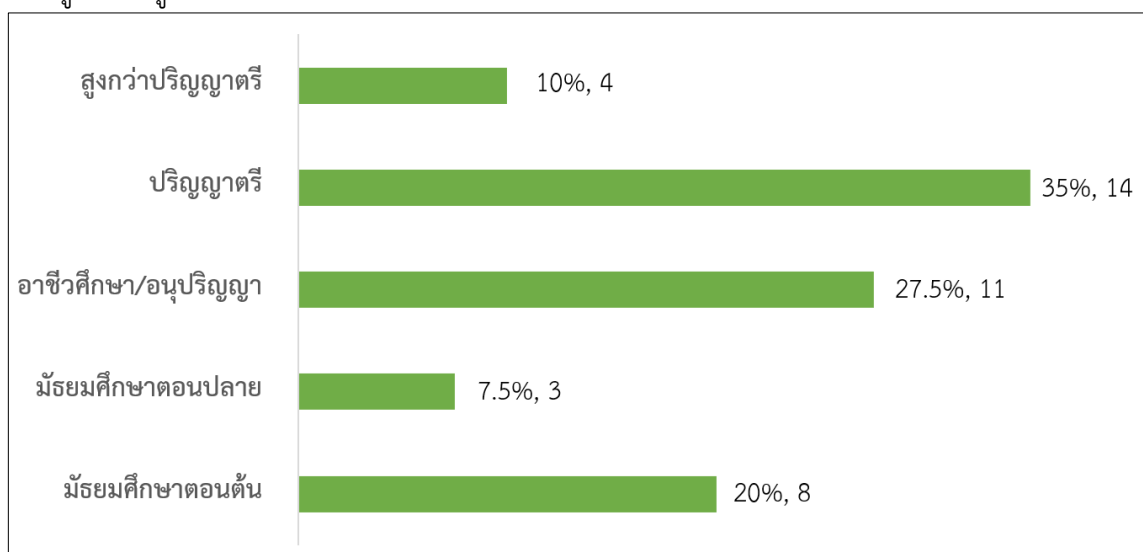
## 1.2 ลักษณะทางประชากรจำแนกตาม อายุ

แผนภาพแสดงผู้ตอบแบบสอบถามจำแนกตาม อายุ



## 1.3 ลักษณะทางประชากรจำแนกตาม ระดับการศึกษา

แผนภูมิแสดงผู้ตอบแบบสอบถามจำแนกตาม ระดับการศึกษา



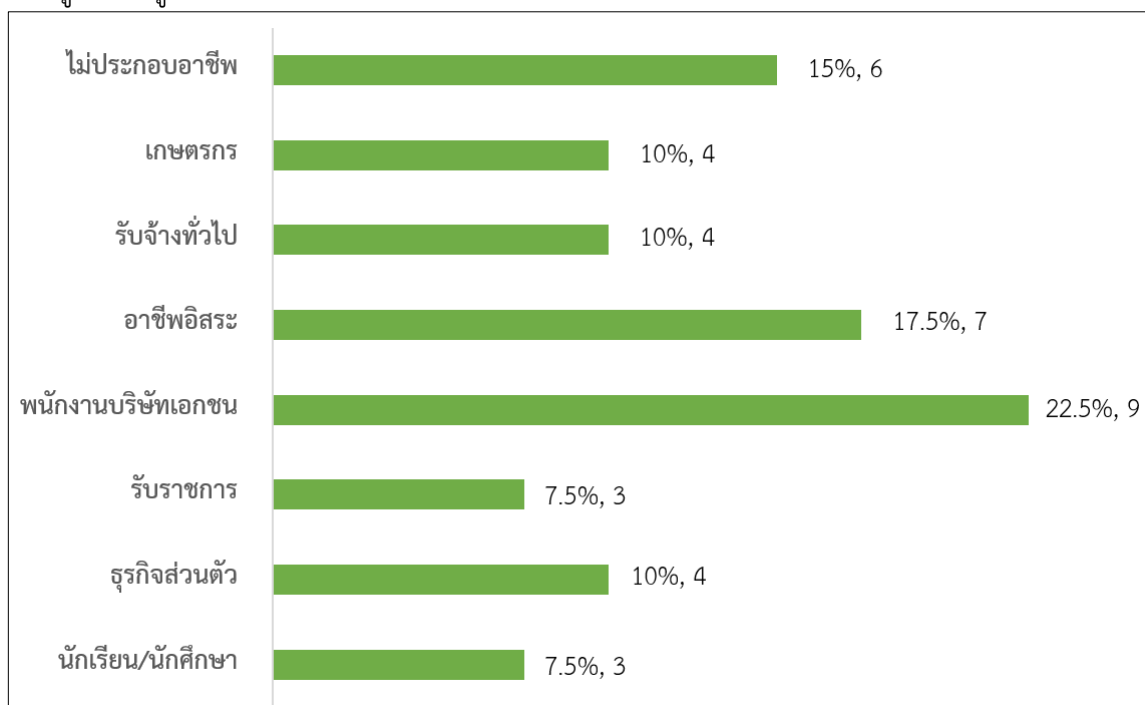
1.4 ลักษณะทางประชากรจำแนกตาม เพศ อายุ และระดับการศึกษา

ตารางแสดงผู้ตอบแบบสอบถามเปรียบเทียบตาม เพศ อายุ และระดับการศึกษา

เพศ	อายุ	ระดับการศึกษา					รวม
		มัธยมต้น	มัธยมปลาย	อาชีวศึกษา/ อนุปริญญา	ปริญญาตรี	สูงกว่าปริญญาตรี	
ชาย	น้อยกว่า 20 ปี						0
	20-30ปี						0
	31-40ปี		1		2		3
	41ปีขึ้นไป	3	1	10	8	1	23
<b>รวมชาย</b>		<b>3</b>	<b>2</b>	<b>10</b>	<b>10</b>	<b>1</b>	<b>26</b>
หญิง	น้อยกว่า 20 ปี	1	1				2
	20-30ปี	2		1	1		4
	31-40ปี	1				1	2
	41ปีขึ้นไป	1			3	2	6
<b>รวมหญิง</b>		<b>5</b>	<b>1</b>	<b>1</b>	<b>4</b>	<b>3</b>	<b>14</b>
<b>รวมทั้งหมด</b>		<b>8</b>	<b>3</b>	<b>11</b>	<b>14</b>	<b>4</b>	<b>40</b>

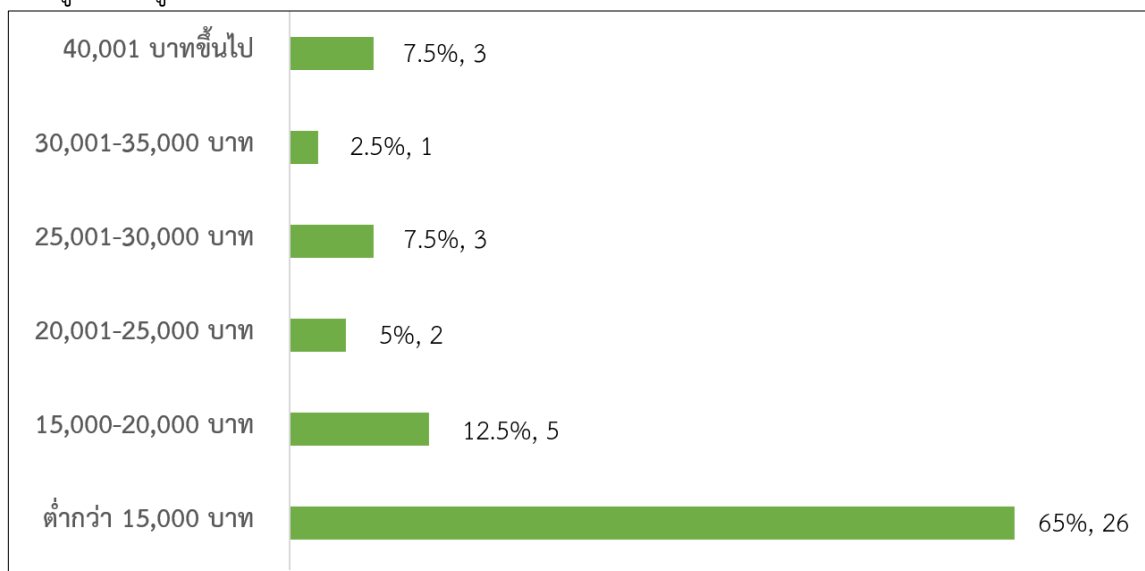
### 1.5 ลักษณะทางประชากรจำแนกตาม อาชีพ

แผนภูมิแสดงผู้ตอบแบบสอบถามจำแนกตาม อาชีพ



### 1.6 ลักษณะทางประชากรจำแนกตาม รายได้เฉลี่ยต่อเดือน

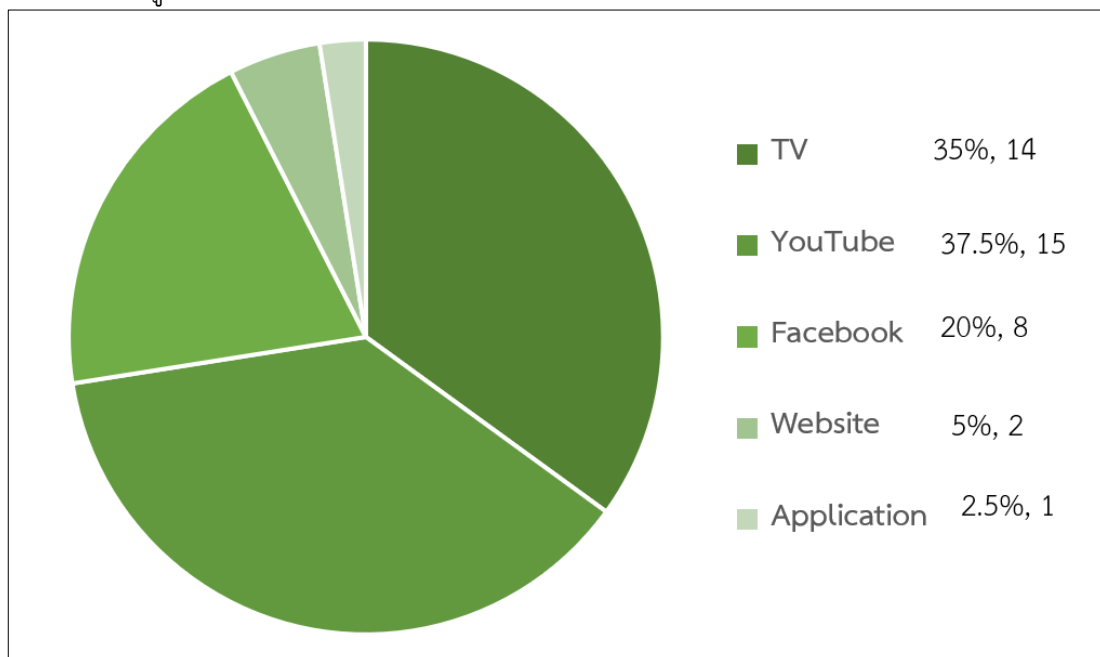
แผนภูมิแสดงผู้ตอบแบบสอบถามจำแนกตาม รายได้เฉลี่ยต่อเดือน



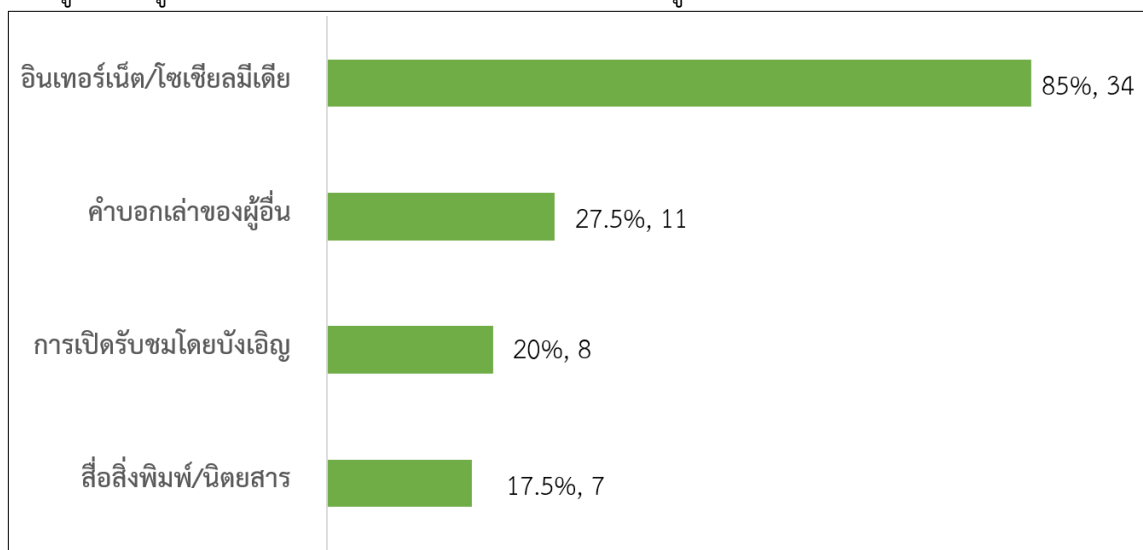
จากผลการวิเคราะห์กลุ่มที่ 1 ผู้พิการ จำนวน 40 คน จำแนกตามเพศ อายุ ระดับการศึกษา อาชีพ และรายได้เฉลี่ยต่อเดือน เมื่อวิเคราะห์ตามจำนวนและสัดส่วนของกลุ่มตัวอย่างผู้พิการทั้งหมด พบว่าส่วนใหญ่เป็นเพศชาย พิจารณาทางการ/การเคลื่อนไหว จำนวน 26 คน เป็นเพศหญิง พิจารณาทางการ/การเคลื่อนไหว จำนวน 4 คน พิจารณาทางการเรียนรู้ จำนวน 4 คน พิจารณาทางการได้ยิน จำนวน 2 คน พิจารณาทางสติปัญญาและพิจารณาทางการมองเห็น จำนวน 1 คน พิจารณาตามอายุ ส่วนใหญ่อายุ 41 ปีขึ้นไป จำนวน 29 คน สัดส่วน 72.5% รองลงมาอายุระหว่าง 31-40 ปี จำนวน 5 คน สัดส่วน 12.5% เมื่อจำแนกตามระดับการศึกษา ส่วนใหญ่มีระดับการศึกษาปริญญาตรี จำนวน 14 คน สัดส่วน 35% ตามด้วยระดับอาชีวศึกษา/อนุปริญญา จำนวน 11 คน สัดส่วน 27.5% ส่วนใหญ่ประกอบอาชีพเป็นพนักงานบริษัทเอกชน จำนวน 9 คน สัดส่วน 22.5% รองลงมาคืออาชีพอิสระ จำนวน 6 คน สัดส่วน 15% และเมื่อพิจารณาตามรายได้เฉลี่ยต่อเดือน พบว่าส่วนใหญ่มีรายได้ต่ำกว่า 15,000 บาท จำนวน 26 คน สัดส่วน 65% รองลงมาได้ระหว่าง 15,000 - 20,000 บาท จำนวน 5 คน สัดส่วน 12.5% ของกลุ่มตัวอย่างผู้พิการทั้งหมด

### 1.7 ลักษณะทางประชากรจำแนกตาม ช่องทางการรับชมรายการ ช่องทางการรับรู้รายการ และเหตุผลในการรับชมรายการ Wheel Share

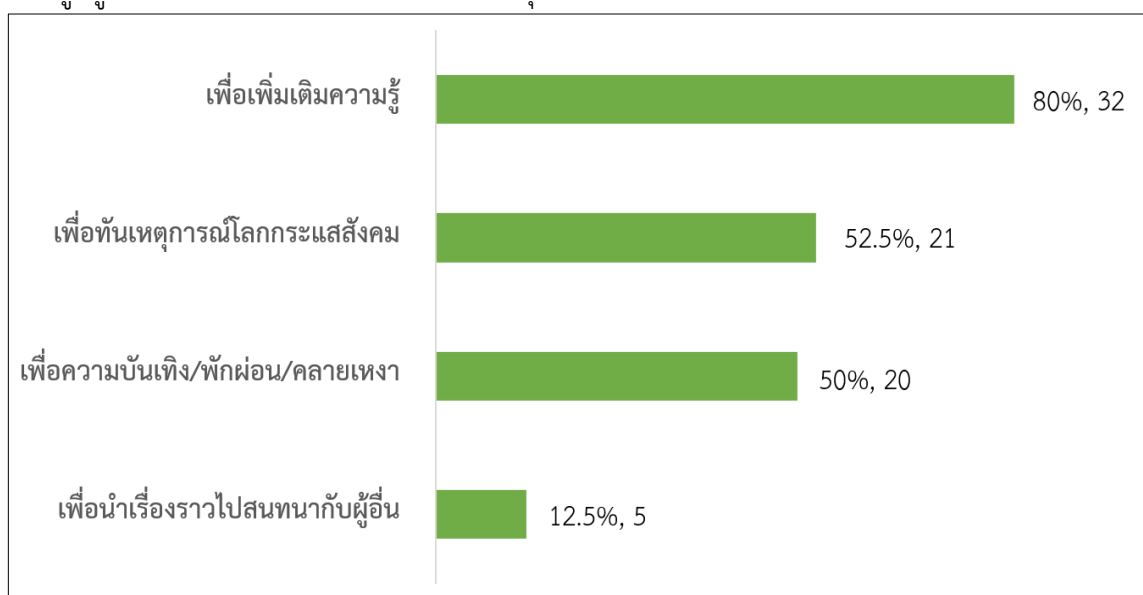
แผนภาพแสดงผู้ตอบแบบสอบถามจำแนกตาม ช่องทางการรับชมรายการ Wheel Share



แผนภูมิแสดงผู้ตอบแบบสอบถามจำแนกตาม ช่องทางการรับรู้รายการ Wheel Share



แผนภูมิผู้ตอบแบบสอบถามจำแนกตาม และเหตุผลในการรับชมรายการ Wheel Share



เพื่อให้เข้าใจถึงช่องทางการรับชมรายการ ช่องทางการรับรู้รายการ และเหตุผลในการรับชมรายการ Wheel Share ของกลุ่มผู้พิการ จำนวน 40 คน ในเรื่องช่องทางการรับชมรายการ กลุ่มผู้พิการรับชมรายการทาง YouTube เป็นอันดับ 1 อยู่ที่ร้อยละ 37.5 รองลงมาคือ TV ร้อยละ 35 ต่อมาเป็นรับชมทาง Facebook ร้อยละ 20 ทางเว็บไซต์ ร้อยละ 5 และทาง Application ร้อยละ 2.5 เป็นอันดับสุดท้าย

ในส่วนช่องทางการรับรู้รายการ Wheel Share ของกลุ่มผู้พิการ อันดับ 1 อินเทอร์เน็ต/โซเชียลมีเดีย ร้อยละ 85 อันดับ 2 คำบอกเล่าของผู้อื่น ร้อยละ 27.5 อันดับ 3 การเปิดรับชมโดยบังเอิญ ร้อยละ 20 และอันดับ 4 สื่อสิ่งพิมพ์/นิตยสาร ร้อยละ 17.5

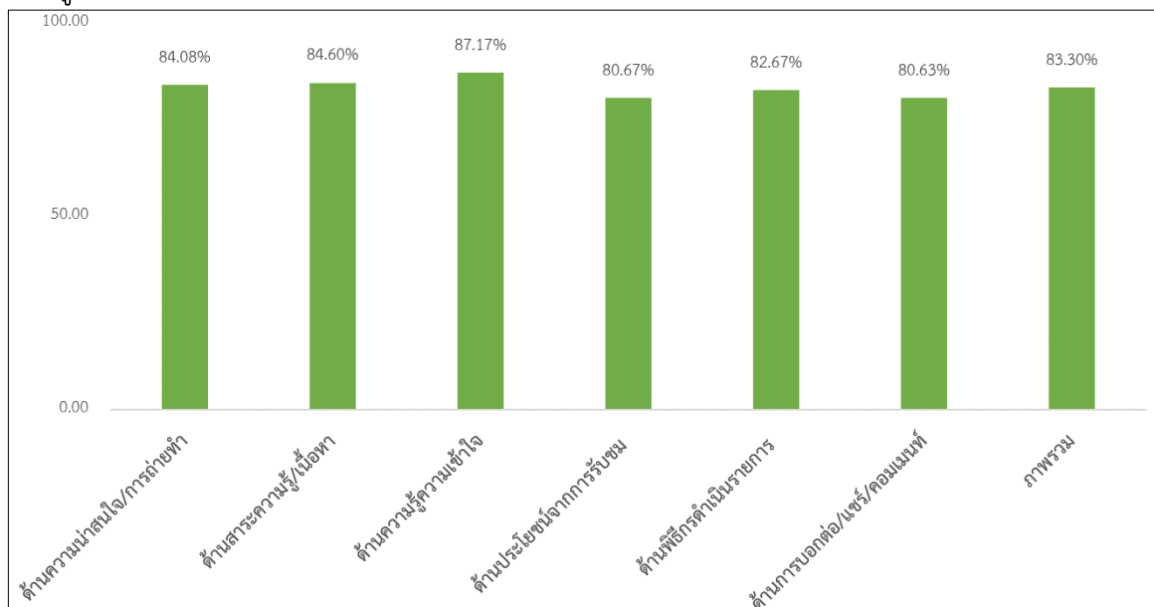
และกลุ่มผู้พิการมีเหตุผลในการรับชมรายการ Wheel Share เพื่อเพิ่มเติมความรู้ มากที่สุด ร้อยละ 80 รองลงมาเพื่อทันเหตุการณ์โลกและกระแสสังคม ร้อยละ 52.5 ต่อมาเพื่อความบันเทิง/ พักผ่อน/คลายเหงา ร้อยละ 50 และสุดท้ายเพื่อนำเรื่องราวไปสนทนากับผู้อื่น ร้อยละ 12.5

## 2. ความพึงพอใจในการรับชมรายการ Wheel Share

ผลการสำรวจความพึงพอใจในการรับชมรายการ Wheel Share กลุ่มที่ 1 จำนวน 40 ตัวอย่าง แบ่งออกเป็น 6 ด้าน ประกอบด้วย ด้านความน่าสนใจ/การถ่ายทำ ด้านสาระความรู้/เนื้อหา ด้านความรู้ความเข้าใจ ด้านประโยชน์จากการรับชม ด้านพิธีกรดำเนินรายการ และด้านการบอกต่อ/ แชร์/คอมเมนต์ แสดงดังต่อไปนี้

### 2.1 ความพึงพอใจในการรับชมรายการ Wheel Share ภาพรวม

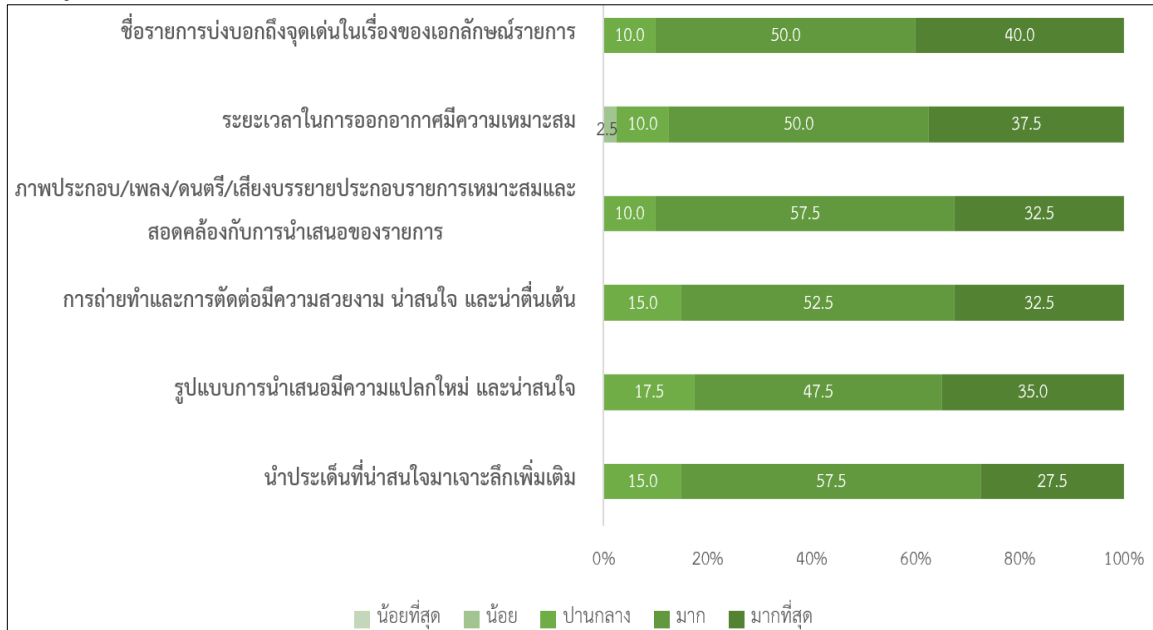
แผนภูมิแสดงความพึงพอใจในการรับชมรายการ Wheel Share ภาพรวม



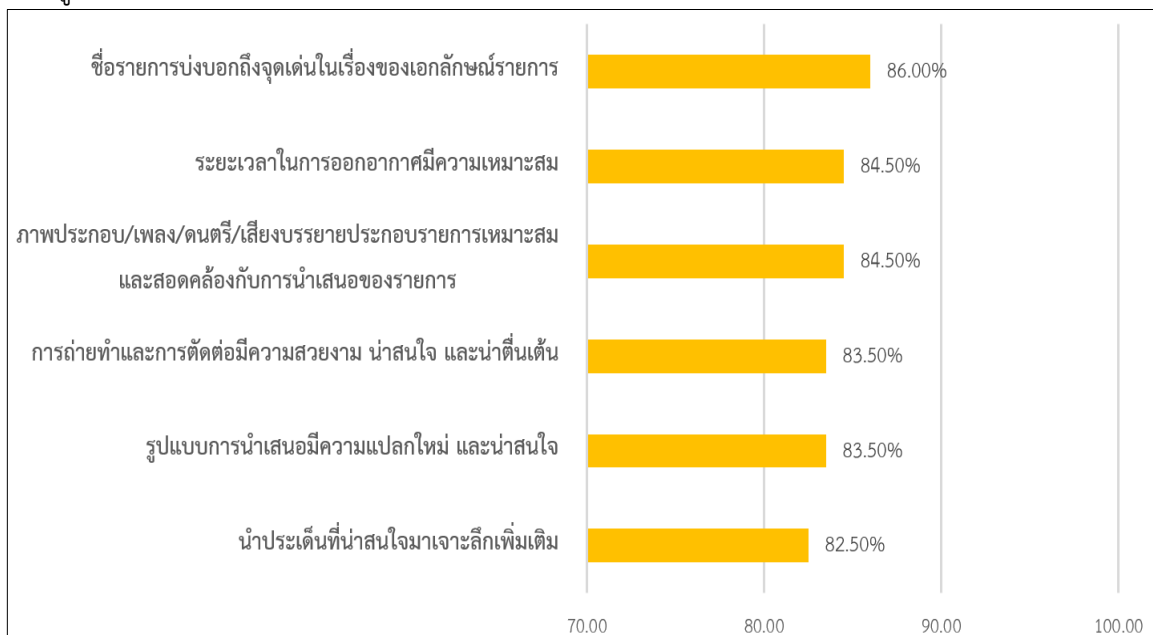


## 2.2 ความพึงพอใจในการรับชมรายการ ด้านความน่าสนใจ/การถ่ายทำ

แผนภูมิแสดงการประเมินระดับความพึงพอใจ ด้านความน่าสนใจ/การถ่ายทำ



แผนภูมิแสดงความพึงพอใจ ด้านความน่าสนใจ/การถ่ายทำ

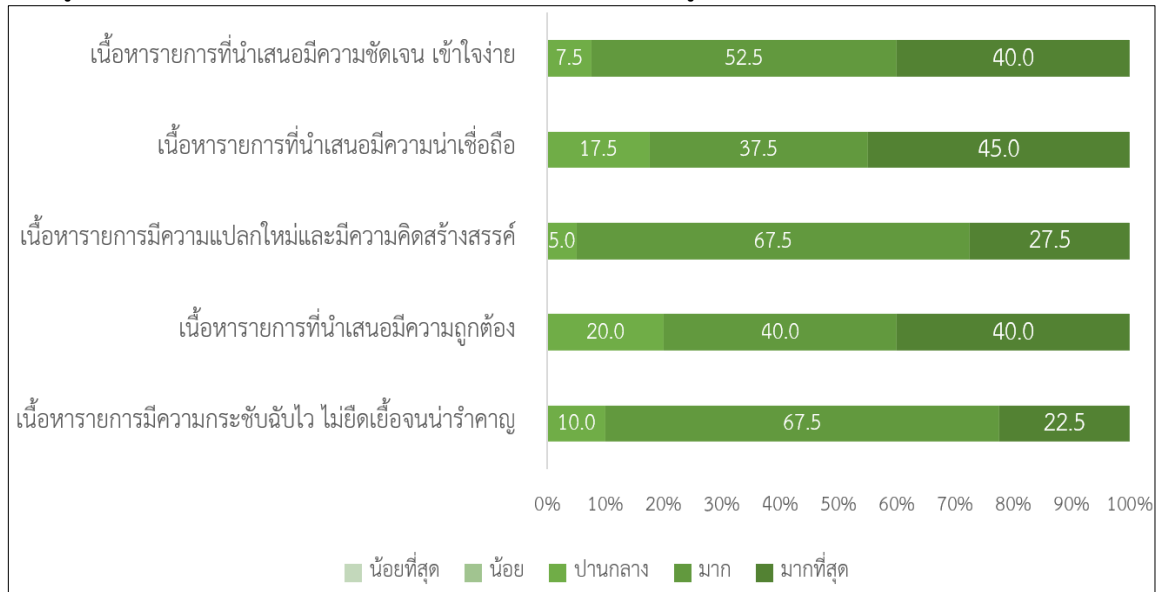


ด้านความน่าสนใจ/การถ่ายทำรายการ กลุ่มผู้พิกการมีความพึงพอใจ สัดส่วนมากกว่าร้อยละ 80 ของทุกประเด็น เรื่องชื่อรายการบ่งบอกถึงจุดเด่นในเรื่องของเอกลักษณ์รายการ กลุ่มผู้พิกการให้ความพึงพอใจมากที่สุด ซึ่งมีความพึงพอใจร้อยละ 86.00 ลำดับถัดมาคือ ระยะเวลาในการออกอากาศมีความเหมาะสม และภาพประกอบ/เพลง/ดนตรี/เสียงบรรยายประกอบรายการเหมาะสมและสอดคล้องกับการนำเสนอของรายการ มีสัดส่วนเท่ากันคือร้อยละ 84.50 ต่อมาการถ่ายทำและการตัดต่อมีความ

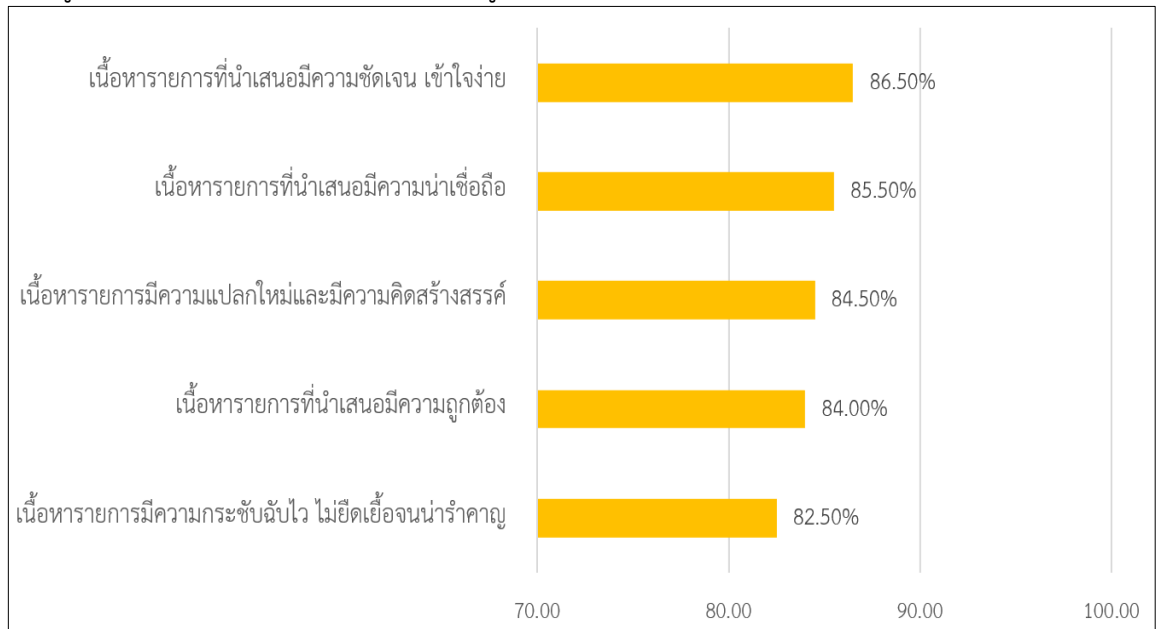
สวยงาม น่าสนใจ และน่าตื่นตื้น และรูปแบบการนำเสนอมีความแปลกใหม่ และน่าสนใจ มีสัดส่วนเท่ากันคือร้อยละ 83.50 และลำดับสุดท้ายมีความพึงพอใจต่อการนำเสนอที่นำเสนอใจมาเจาะลึกเพิ่มเติม ร้อยละ 82.50

### 2.3 ความพึงพอใจในการรับชมรายการ ด้านสาระความรู้/เนื้อหา

แผนภูมิแสดงการประเมินระดับความพึงพอใจ ด้านสาระความรู้/เนื้อหา



แผนภูมิแสดงความพึงพอใจ ด้านสาระความรู้/เนื้อหา

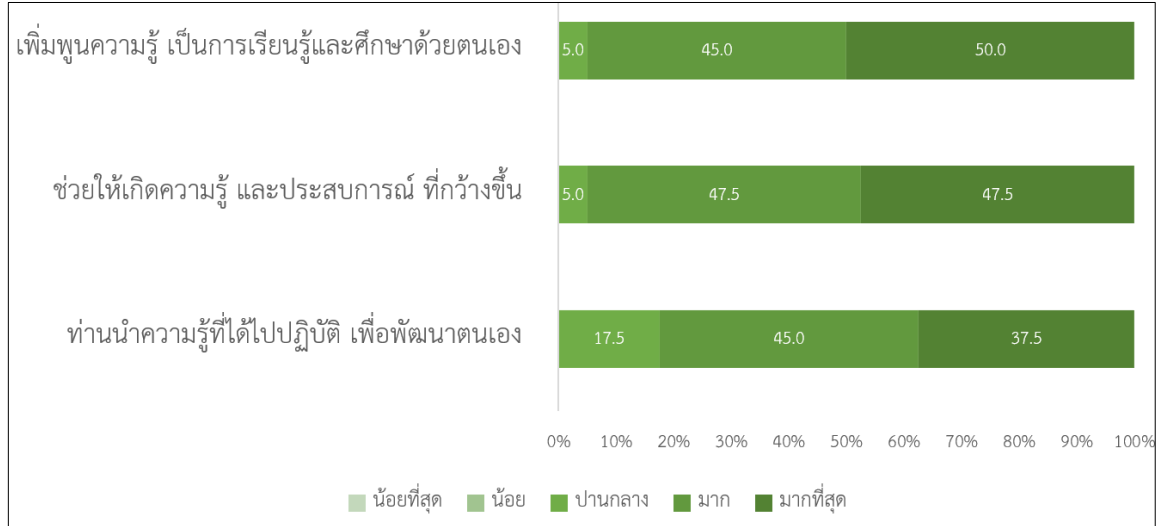


ด้านสาระความรู้/เนื้อหา กลุ่มผู้พิการมีความพึงพอใจ สัดส่วนมากกว่าร้อยละ 80 ของทุกประเด็น เรื่องเนื้อหาที่นำเสนอมีความชัดเจน เข้าใจง่าย กลุ่มผู้พิการให้ความพึงพอใจมากที่สุด ซึ่งมีความพึงพอใจร้อยละ 86.50 ลำดับต่อมาคือความน่าเชื่อถือของเนื้อหา ร้อยละ 85.50 ถัดมาความแปลก

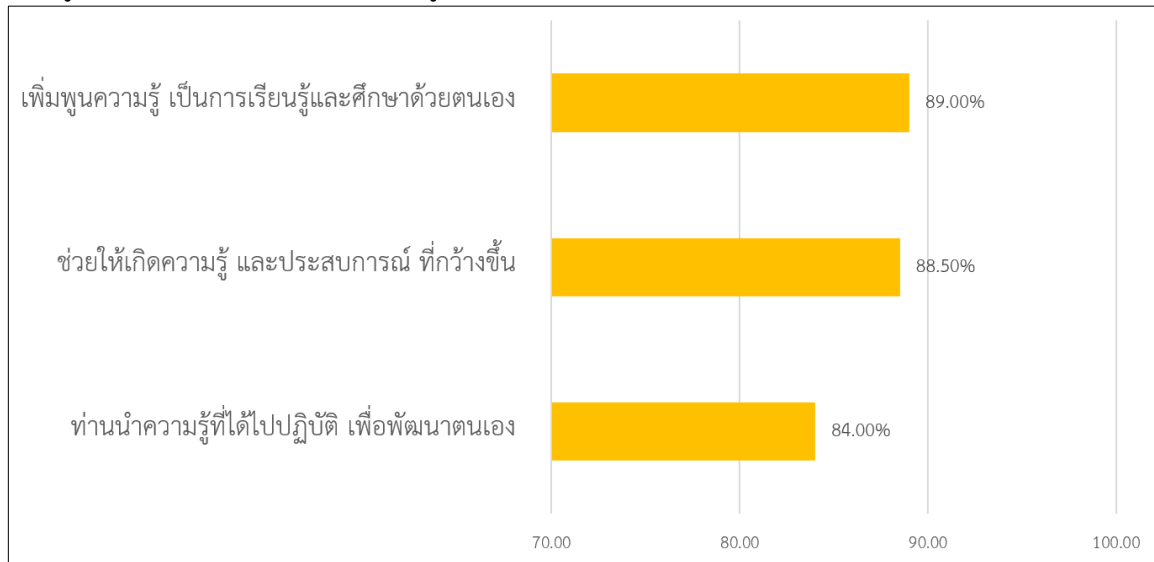
ใหม่และมีความคิดสร้างสรรค์ ร้อยละ 84.50 เนื้อหารายการที่นำเสนอมีความถูกต้อง ร้อยละ 84.00 และความกระชับฉับไว ไม่ยืดเยื้อจนน่ารำคาญ ร้อยละ 82.50

## 2.4 ความพึงพอใจในการรับชมรายการ ด้านความรู้ ความเข้าใจ

แผนภูมิแสดงการประเมินระดับความพึงพอใจ ด้านความรู้ ความเข้าใจ



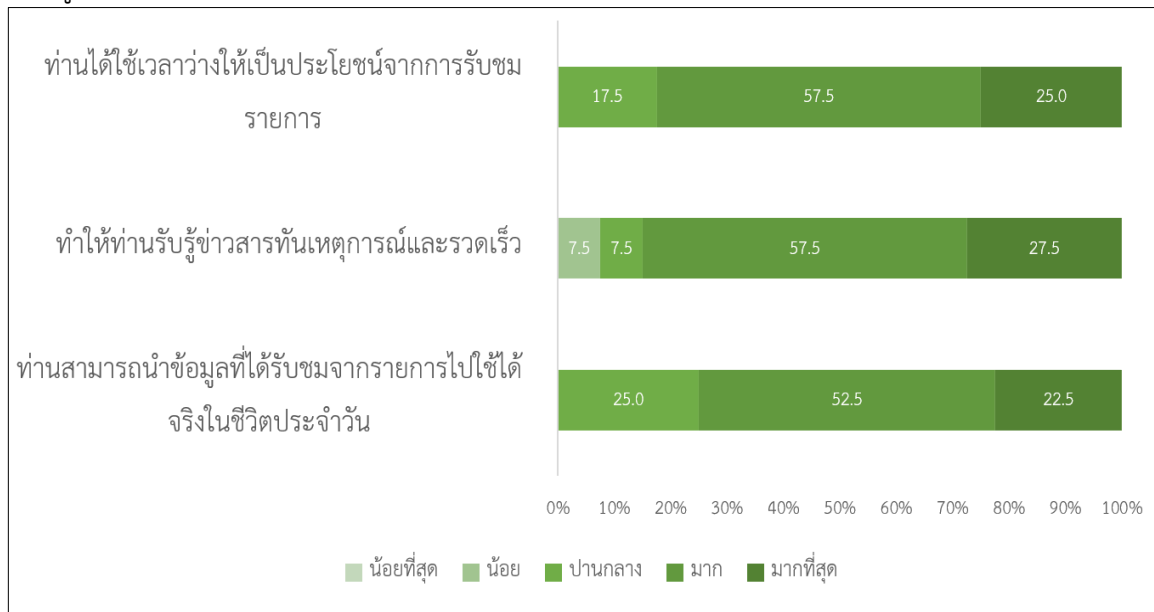
แผนภูมิแสดงความพึงพอใจ ด้านความรู้ ความเข้าใจ



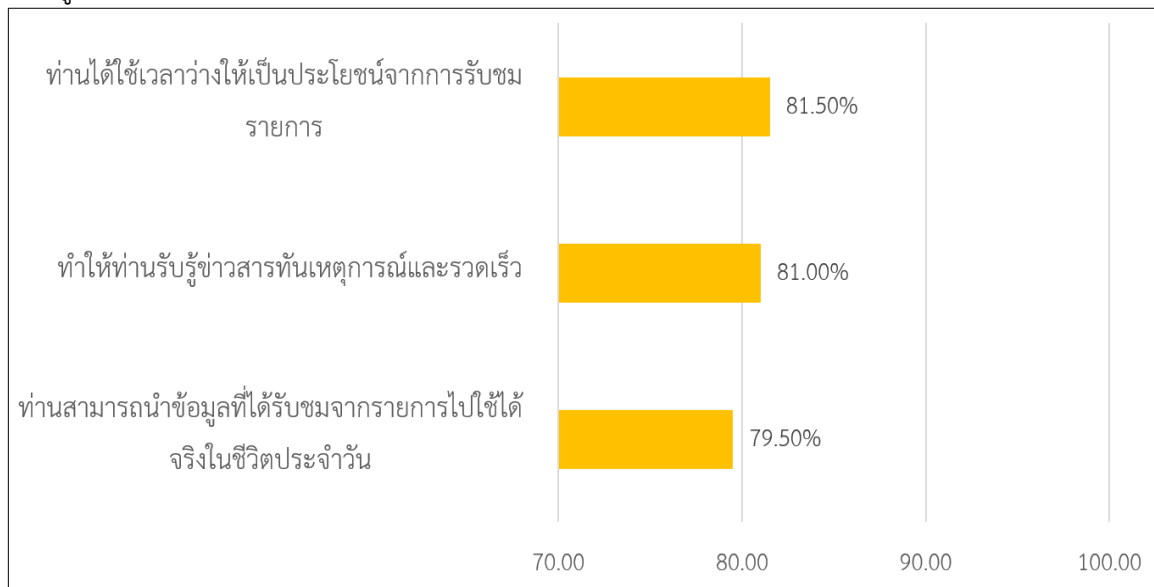
ด้านความรู้ ความเข้าใจ กลุ่มผู้พิการมีความพึงพอใจ สัดส่วนมากกว่าร้อยละ 80 ของทุกประเด็น เพิ่มพูนความรู้ เป็นการเรียนรู้และศึกษาด้วยตนเอง กลุ่มผู้พิการให้ความพึงพอใจมากที่สุด ซึ่งมีความพึงพอใจร้อยละ 89.00 ลำดับต่อมาคือ ช่วยให้เกิดความรู้ และประสบการณ์ที่กว้างขึ้น ร้อยละ 88.50 และลำดับสุดท้ายคือการนำความรู้ที่ได้ไปปฏิบัติ เพื่อพัฒนาตนเอง ความพึงพอใจร้อยละ 84.00

## 2.5 ความพึงพอใจในการรับชมรายการ ด้านประโยชน์จากการรับชม

แผนภูมิแสดงการประเมินระดับความพึงพอใจ ด้านประโยชน์จากการรับชม



แผนภูมิแสดงความพึงพอใจ ด้านประโยชน์จากการรับชม



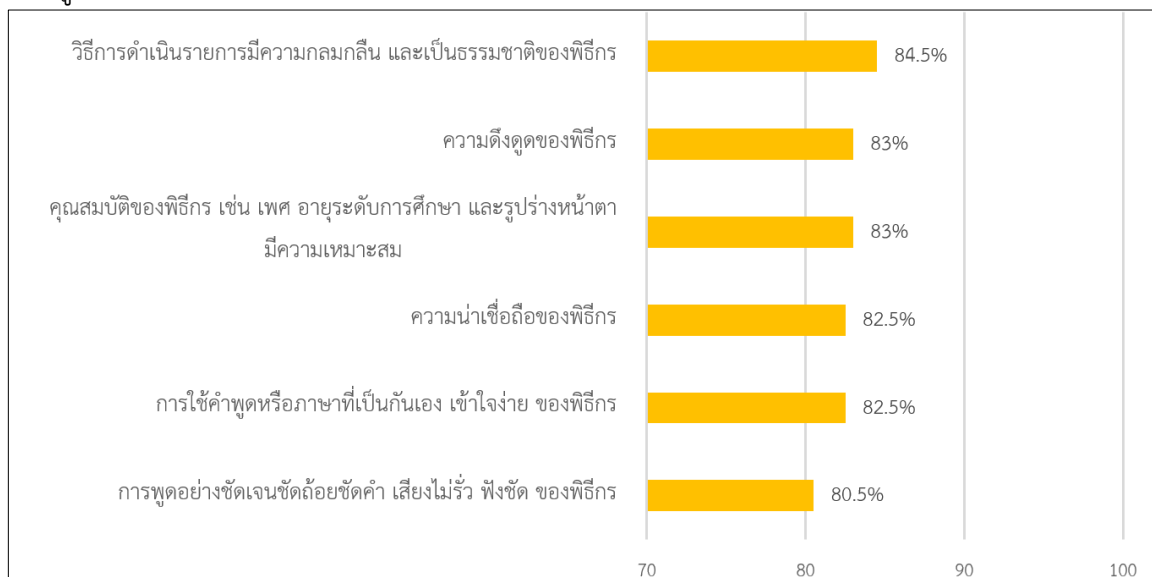
ด้านประโยชน์จากการรับชม กลุ่มผู้พิการมีความพึงพอใจ สัดส่วนมากกว่าร้อยละ 75 ของทุกประเด็น ได้ใช้เวลาว่างให้เป็นประโยชน์จากการรับชมรายการ กลุ่มผู้พิการให้ความพึงพอใจมากที่สุด ซึ่งมีความพึงพอใจร้อยละ 81.50 ลำดับต่อมาคือ รับรู้ข่าวสารทันเหตุการณ์และรวดเร็ว ร้อยละ 81.00 และลำดับสุดท้ายคือสามารถนำข้อมูลที่ได้รับชมจากรายการไปใช้ได้จริงในชีวิตประจำวัน ความพึงพอใจร้อยละ 79.50

2.6 ความพึงพอใจในการรับชมรายการ ด้านพิธีกรดำเนินรายการ

แผนภูมิแสดงการประเมินระดับความพึงพอใจ ด้านพิธีกรดำเนินรายการ



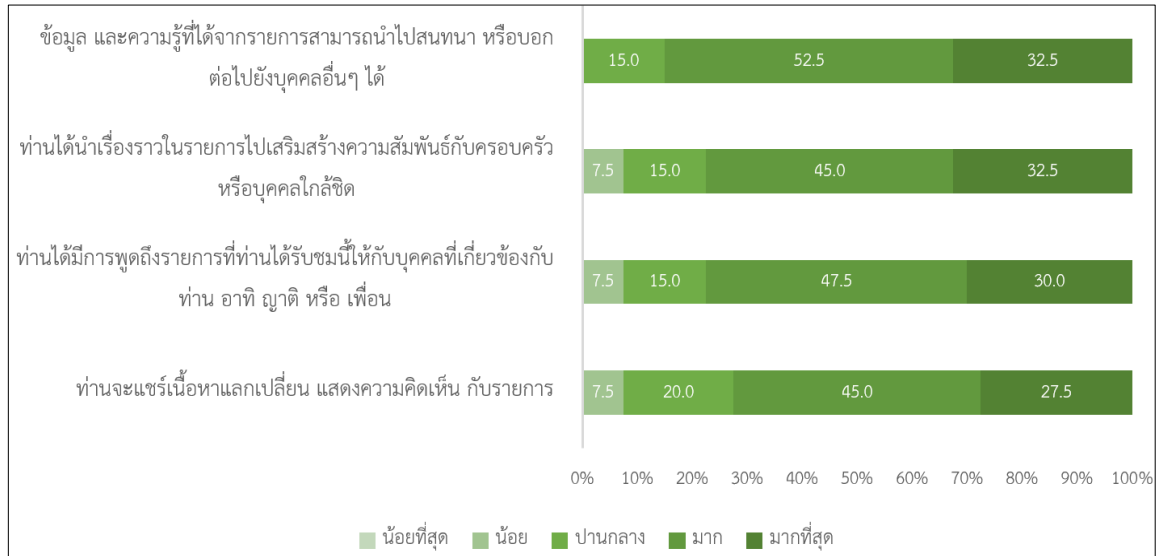
แผนภูมิแสดงความพึงพอใจ ด้านพิธีกรดำเนินรายการ



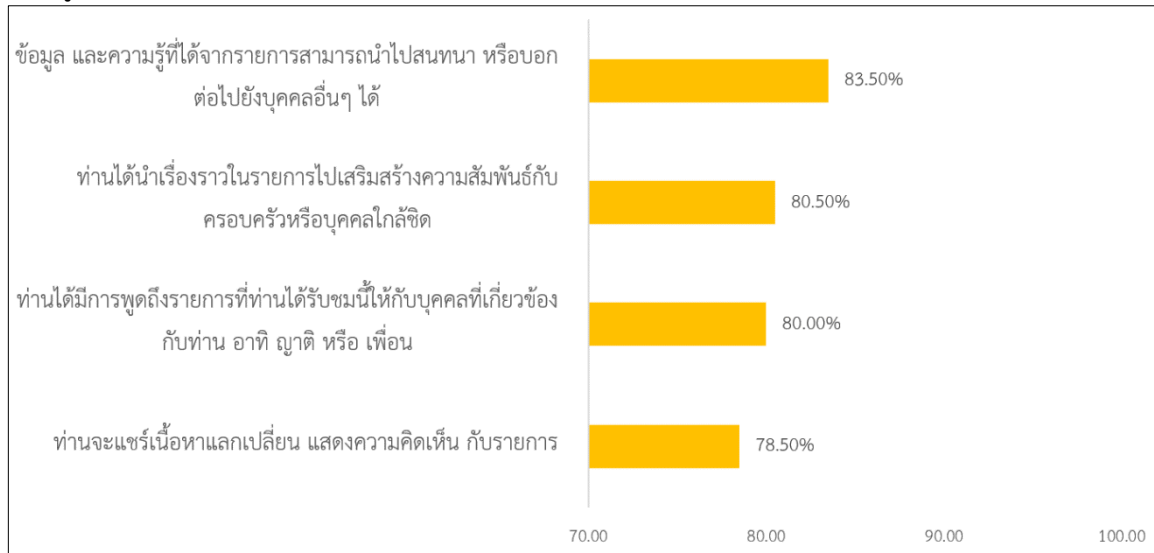
ด้านพิธีกรดำเนินรายการ กลุ่มผู้พิการมีความพึงพอใจ สัดส่วนมากกว่าร้อยละ 80 ของทุกประเด็น เรื่องวิธีการดำเนินรายการมีความกลมกลืนและเป็นธรรมชาติ กลุ่มผู้พิการให้ความพึงพอใจมากที่สุด ซึ่งมีความพึงพอใจร้อยละ 84.50 ลำดับต่อมาคือ ความดึงดูดของพิธีกร และคุณสมบัติของพิธีกร เช่น เพศ อายุระดับการศึกษา และรูปร่างหน้าตา มีความเหมาะสม มีสัดส่วนเท่ากันคือร้อยละ 83.00 ความน่าเชื่อถือของพิธีกร และการใช้คำพูดหรือภาษาที่เป็นกันเอง เข้าใจง่าย มีสัดส่วนเท่ากันร้อยละ 82.50 และลำดับสุดท้ายการพูดอย่างชัดเจนชัดถ้อยชัดคำ เสียงไม่รัว ฟังชัด ร้อยละ 80.50

2.7 ความพึงพอใจในการรับชมรายการ ด้านการบอกต่อ/แชร์/คอมเมนต์

แผนภูมิแสดงการประเมินระดับความพึงพอใจ ด้านการบอกต่อ/แชร์/คอมเมนต์



### แผนภูมิแสดงความพึงพอใจ ด้านการบอกต่อ/แชร์/คอมเมนต์



ด้านการบอกต่อ/แชร์/คอมเมนต์ กลุ่มผู้พิการมีความพึงพอใจ สัดส่วนมากกว่าร้อยละ 75 ของทุกประเด็น ข้อมูลและความรู้ที่ได้จากรายการสามารถนำไปสนทนา หรือบอกต่อไปยังบุคคลอื่นๆ ได้ กลุ่มผู้พิการให้ความพึงพอใจมากที่สุด ซึ่งมีความพึงพอใจร้อยละ 83.50 ลำดับต่อมาคือนำเรื่องราวในรายการไปเสริมสร้างความสัมพันธ์กับครอบครัวหรือบุคคลใกล้ชิด ร้อยละ 80.50 การพูดถึงรายการที่ท่านได้รับชมนี้ให้กับบุคคลที่เกี่ยวข้องกับท่าน อาทิ ญาติ หรือ เพื่อน ร้อยละ 80.00 และการแชร์เนื้อหาแลกเปลี่ยน แสดงความคิดเห็นกับรายการ ร้อยละ 78.50

### 2.8 สรุปผลการประเมินความพึงพอใจในการรับชมรายการ Wheel Share

จากแบบสอบถามของกลุ่มที่ 1 ที่ตอบแบบสอบถามทั้งสิ้น 40 คน ผู้ตอบแบบสอบถามมีความพึงพอใจต่อการรับชมรายการ Wheel Share ภาพรวม อยู่ที่ร้อยละ 83.30 เมื่อพิจารณาถึงรายด้านพบว่า กลุ่มผู้พิการมีความพึงพอใจด้านความรู้ ความเข้าใจ มากที่สุด เมื่อได้รับชมรายการแล้วทำให้เพิ่มพูนความรู้ เป็นการเรียนรู้และศึกษาด้วยตนเอง ลำดับต่อมาคือด้านสาระความรู้/เนื้อหา ซึ่งเนื้อหาที่รายการได้นำเสนอมีความชัดเจนและสามารถเข้าใจได้ง่าย ในด้านความน่าสนใจ/การถ่ายทำรายการ

กลุ่มตัวอย่างมีความเห็นว่าข้อรายการนั้นบ่งบอกถึงจุดเด่นในเรื่องของเอกลักษณ์รายการ ด้านพิธีกรดำเนินรายการ พึงพอใจในวิธีการดำเนินรายการมีความกลมกลืนและเป็นธรรมชาติ ในการรับชมรายการ Wheel Share กลุ่มตัวอย่างถือว่าเป็นการใช้เวลาว่างให้เกิดประโยชน์ และเมื่อรับชมรายการ ข้อมูลและความรู้ที่ได้จากรายการสามารถนำไปสนทนา หรือบอกต่อไปยังบุคคลอื่นๆ ได้

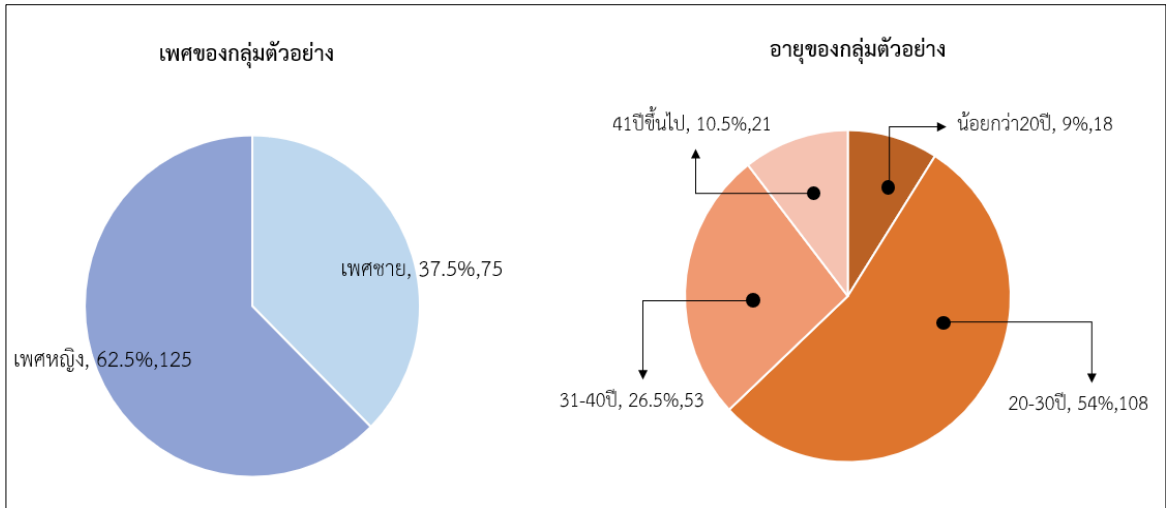
## ส่วนที่ 2 ผลการสำรวจกลุ่มที่ 2

### 1. ข้อมูลทั่วไปของผู้ตอบแบบสอบถาม

การวิเคราะห์ข้อมูลทั่วไปของผู้ตอบแบบสอบถามใช้สถิติเชิงพรรณนา ได้แก่ การแจกแจงความถี่ ค่าร้อยละ เพื่ออธิบายถึงลักษณะทั่วไปของข้อมูลทั่วไปของผู้ตอบแบบสอบถาม ซึ่งประกอบด้วย เพศ อายุ ระดับการศึกษา อาชีพ รายได้เฉลี่ยต่อเดือน ช่องทางการรับชมรายการ ช่องทางการรับรู้รายการ และเหตุผลในการรับชมรายการ Wheel Share ดังนี้

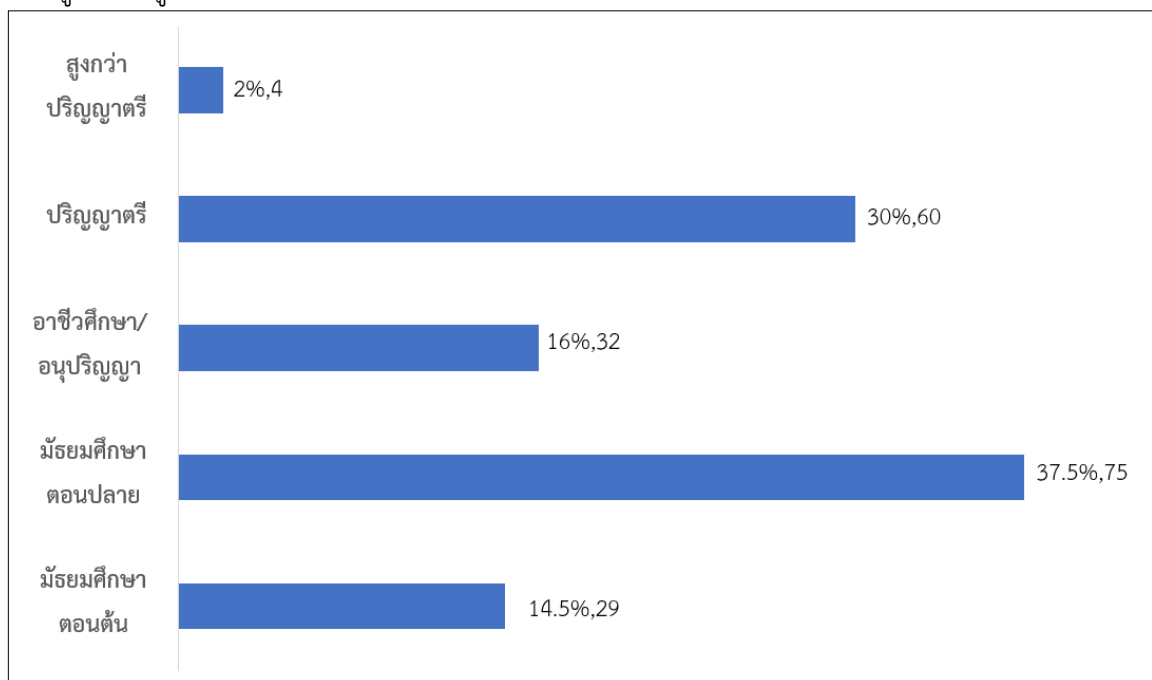
### 1.1 ลักษณะทางประชากรจำแนกตาม เพศและอายุ

แผนภาพแสดงผู้ตอบแบบสอบถามจำแนกตาม เพศและอายุ



### 1.2 ลักษณะทางประชากรจำแนกตาม ระดับการศึกษา

แผนภูมิแสดงผู้ตอบแบบสอบถามจำแนกตาม ระดับการศึกษา





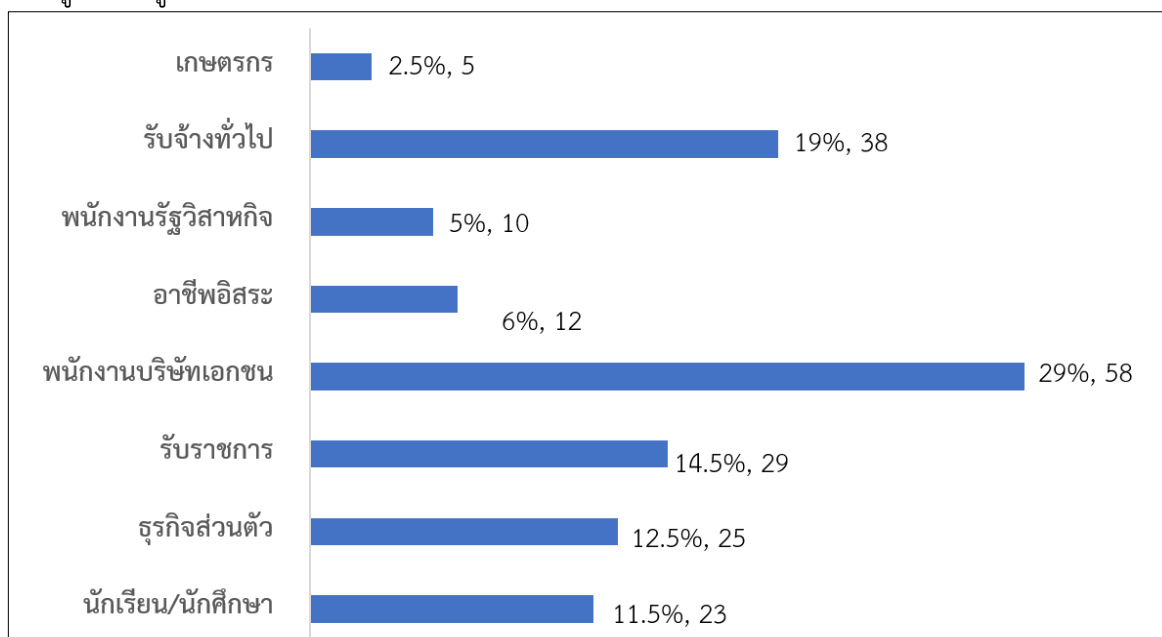
1.3 ลักษณะทางประชากรจำแนกตาม เพศ อายุ และระดับการศึกษา

ตารางแสดงผู้ตอบแบบสอบถามเปรียบเทียบตาม เพศ อายุ และระดับการศึกษา

เพศ	อายุ	ระดับการศึกษา					รวม
		มัธยมต้น	มัธยมปลาย	อาชีวศึกษา/ อนุปริญญา	ปริญญาตรี	สูงกว่าปริญญาตรี	
ชาย	น้อยกว่า 20 ปี	3	3	1			7
	20-30ปี	8	14	6	13		41
	31-40ปี	3	7	3	5		18
	41ปีขึ้นไป	2	5		1	1	9
<b>รวมชาย</b>		<b>16</b>	<b>29</b>	<b>10</b>	<b>19</b>	<b>1</b>	<b>75</b>
หญิง	น้อยกว่า 20 ปี	4	7				11
	20-30ปี	6	25	15	21		67
	31-40ปี	3	9	6	17		35
	41ปีขึ้นไป		5	1	3	3	12
<b>รวมหญิง</b>		<b>13</b>	<b>46</b>	<b>22</b>	<b>41</b>	<b>3</b>	<b>125</b>
<b>รวมทั้งหมด</b>		<b>29</b>	<b>75</b>	<b>32</b>	<b>60</b>	<b>4</b>	<b>200</b>

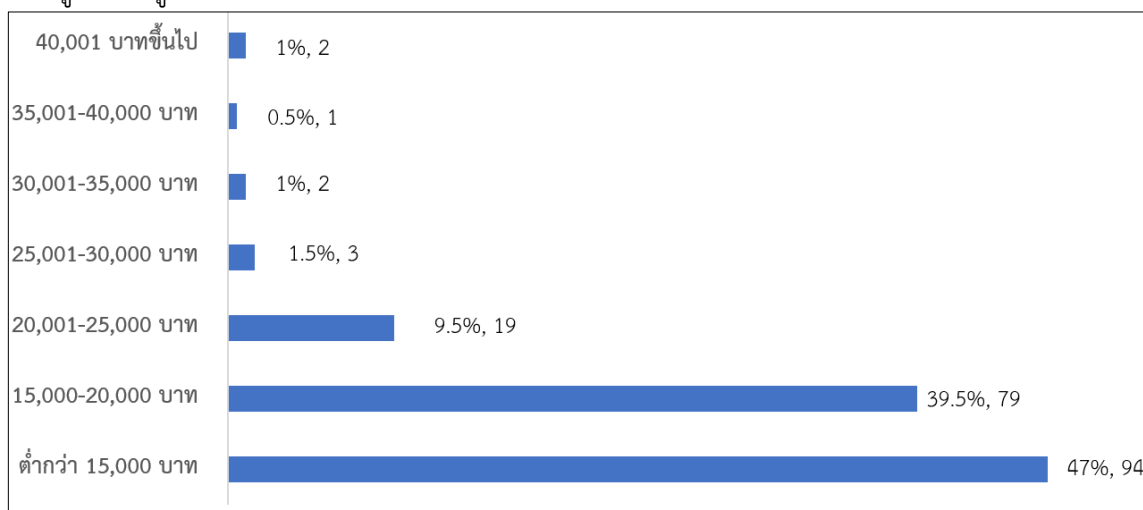
#### 1.4 ลักษณะทางประชากรจำแนกตาม อาชีพ

แผนภูมิแสดงผู้ตอบแบบสอบถามจำแนกตาม อาชีพ



#### 1.5 ลักษณะทางประชากรจำแนกตาม รายได้เฉลี่ยต่อเดือน

แผนภูมิแสดงผู้ตอบแบบสอบถามจำแนกตาม รายได้เฉลี่ยต่อเดือน

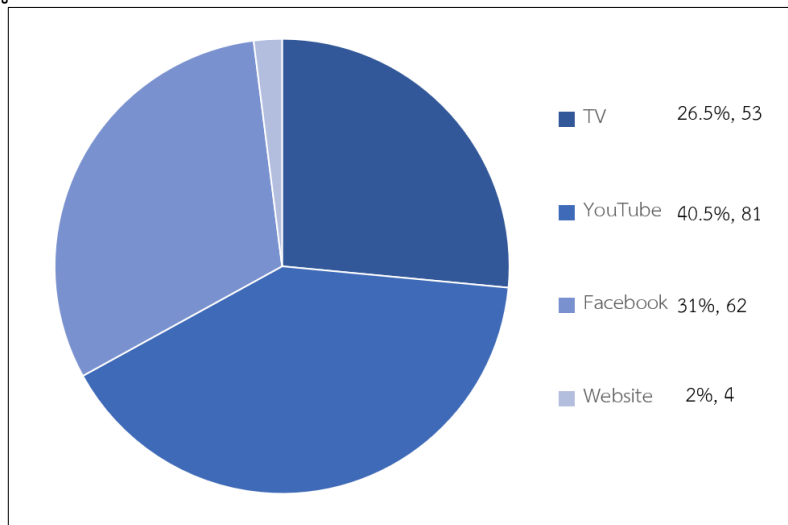


จากผลการวิเคราะห์กลุ่มที่ 2 ประชาชนทั่วไป จำนวน 200 คน จำแนกตามเพศ อายุ ระดับการศึกษา อาชีพ และรายได้เฉลี่ยต่อเดือน เมื่อวิเคราะห์ตามจำนวนและสัดส่วนของกลุ่มตัวอย่าง ประชาชนทั่วไปทั้งหมด พบว่าส่วนใหญ่เป็นเพศหญิง จำนวน 125 คน สัดส่วน 62.5 % และเป็นเพศชาย จำนวน 75 คน สัดส่วน 37.5% พิจารณาตามอายุ ส่วนใหญ่อยู่ระหว่าง 20 ถึง 30 ปี จำนวน 108 คน สัดส่วน 54% รองลงมาอยู่ระหว่าง 31-40 ปี จำนวน 53 คน สัดส่วน 26.5% เมื่อจำแนกตามระดับการศึกษา ส่วนใหญ่มีระดับการศึกษาชั้นมัธยมศึกษาตอนปลาย จำนวน 75 คน สัดส่วน 37.5% ตามด้วย

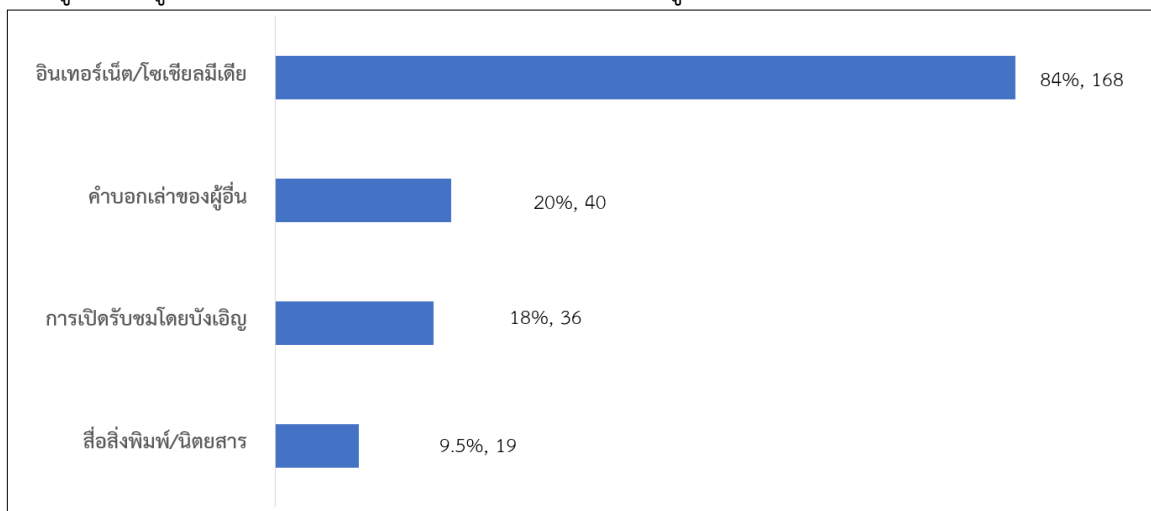
ระดับปริญญาตรี จำนวน 60 คน สัดส่วน 30% ส่วนใหญ่ประกอบอาชีพเป็นพนักงานบริษัทเอกชน จำนวน 58 คน สัดส่วน 29% รองลงมาคือรับจ้างทั่วไป จำนวน 38 คน สัดส่วน 19% และเมื่อพิจารณาตามรายได้เฉลี่ยต่อเดือน พบว่าส่วนใหญ่มีรายได้ต่ำกว่า 15,000 บาท จำนวน 94 คน สัดส่วน 47% รองลงมา มีรายได้ระหว่าง 15,000 - 20,000 บาท จำนวน 79 คน สัดส่วน 39.5% ของกลุ่มตัวอย่าง ประชาชนทั่วไปทั้งหมด

1.6 ลักษณะทางประชากรจำแนกตาม ช่องทางการรับชมรายการ ช่องทางการรับรู้รายการ และเหตุผลในการรับชมรายการ Wheel Share

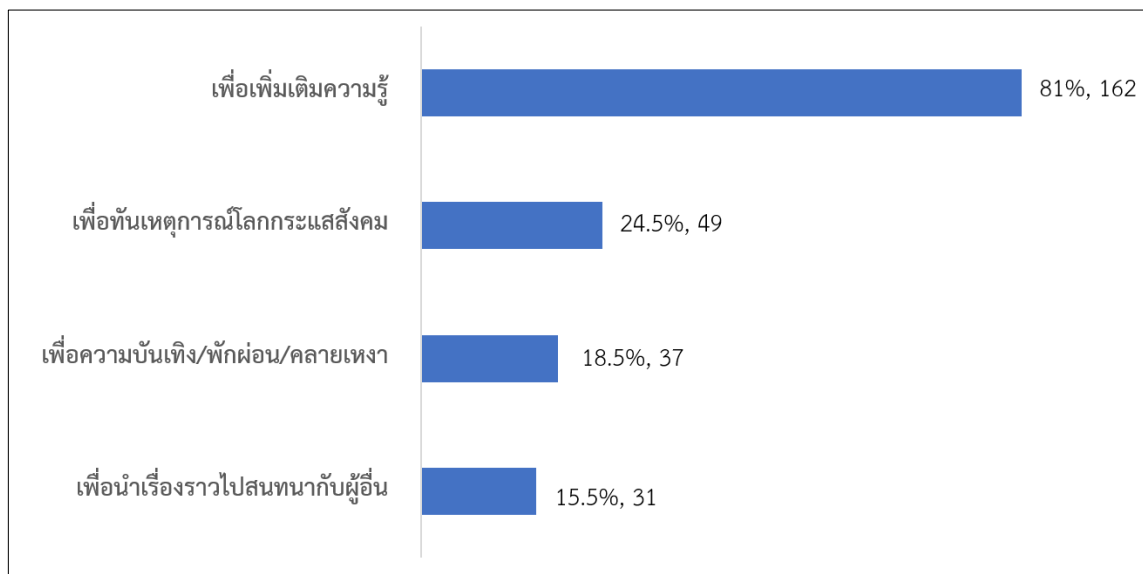
แผนภาพแสดงผู้ตอบแบบสอบถามจำแนกตาม ช่องทางการรับชมรายการ Wheel Share



แผนภูมิแสดงผู้ตอบแบบสอบถามจำแนกตาม ช่องทางการรับรู้รายการ Wheel Share



แผนภูมิผู้ตอบแบบสอบถามจำแนกตาม และเหตุผลในการรับชมรายการ Wheel Share



เพื่อให้เข้าใจถึงช่องทางการรับชมรายการ ช่องทางการรับรู้รายการ และเหตุผลในการรับชมรายการ Wheel Share ของกลุ่มประชาชนทั่วไป จำนวน 200 คน ในเรื่องช่องทางการรับชมรายการ กลุ่มประชาชนทั่วไปรับชมรายการทาง YouTube เป็นอันดับ 1 อยู่ที่ร้อยละ 40.5 รองลงมาคือ Facebook ร้อยละ 31 ต่อมาเป็นรับชมทาง TV ร้อยละ 26.5 และทางเว็บไซต์ ร้อยละ 2 เป็นอันดับสุดท้าย

ในส่วนช่องทางการรับรู้รายการ Wheel Share ของกลุ่มประชาชนทั่วไป อันดับ 1 อินเทอร์เน็ต/โซเชียลมีเดีย ร้อยละ 84 อันดับ 2 คำบอกเล่าของผู้อื่น ร้อยละ 20 อันดับ 3 การเปิดรับชมโดยบังเอิญ ร้อยละ 18 และอันดับ 4 สื่อสิ่งพิมพ์/นิตยสาร ร้อยละ 9.5

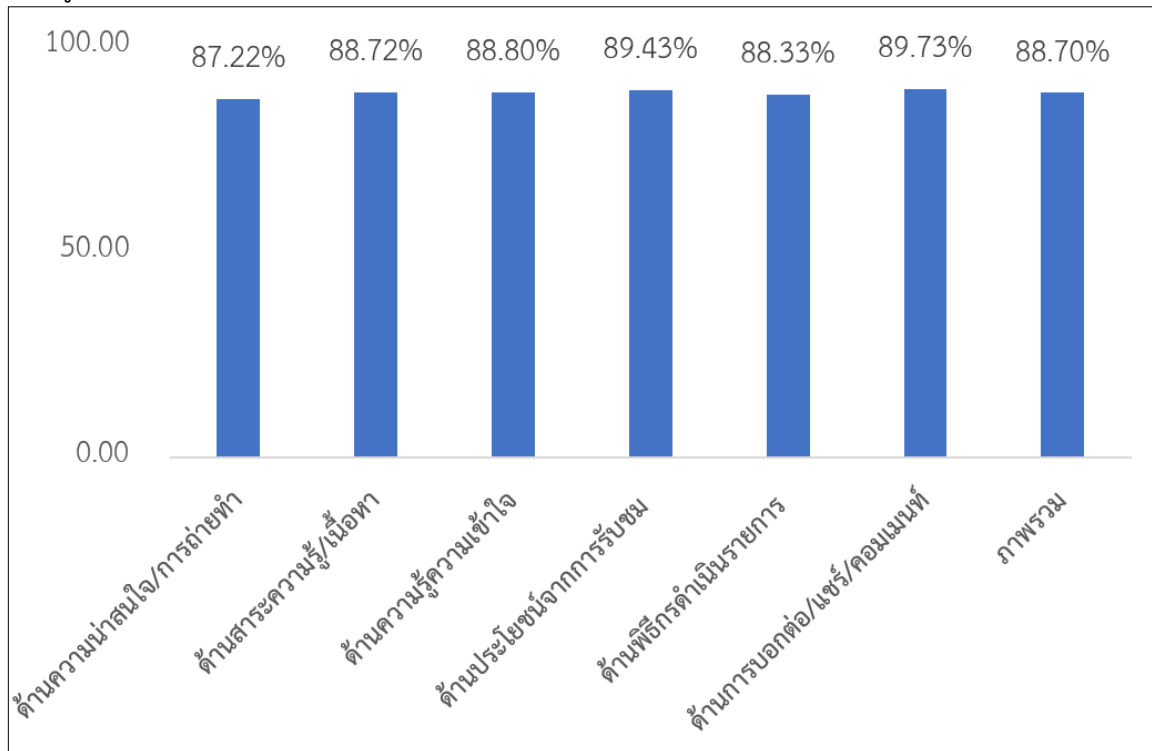
และกลุ่มประชาชนทั่วไปมีเหตุผลในการรับชมรายการ Wheel Share เพื่อเพิ่มเติมความรู้มากที่สุด ร้อยละ 81 รองลงมาเพื่อทันเหตุการณ์โลกและกระแสสังคม ร้อยละ 24.5 ต่อมาเพื่อความบันเทิง/พักผ่อน/คลายเหงา ร้อยละ 18.5 และสุดท้ายเพื่อนำเรื่องราวไปสนทนากับผู้อื่น ร้อยละ 15.5

## 2. ความพึงพอใจในการรับชมรายการ Wheel Share

ผลการสำรวจความพึงพอใจในการรับชมรายการ Wheel Share กลุ่มที่ 2 ประชาชนทั่วไป จำนวน 200 ตัวอย่าง แบ่งออกเป็น 6 ด้าน ประกอบด้วย ด้านความน่าสนใจ/การถ่ายทำ ด้านสาระความรู้/เนื้อหา ด้านความรู้ความเข้าใจ ด้านประโยชน์จากการรับชม ด้านพิธีกรดำเนินรายการ และด้านการบอกต่อ/แชร์/คอมเมนต์ แสดงดังต่อไปนี้

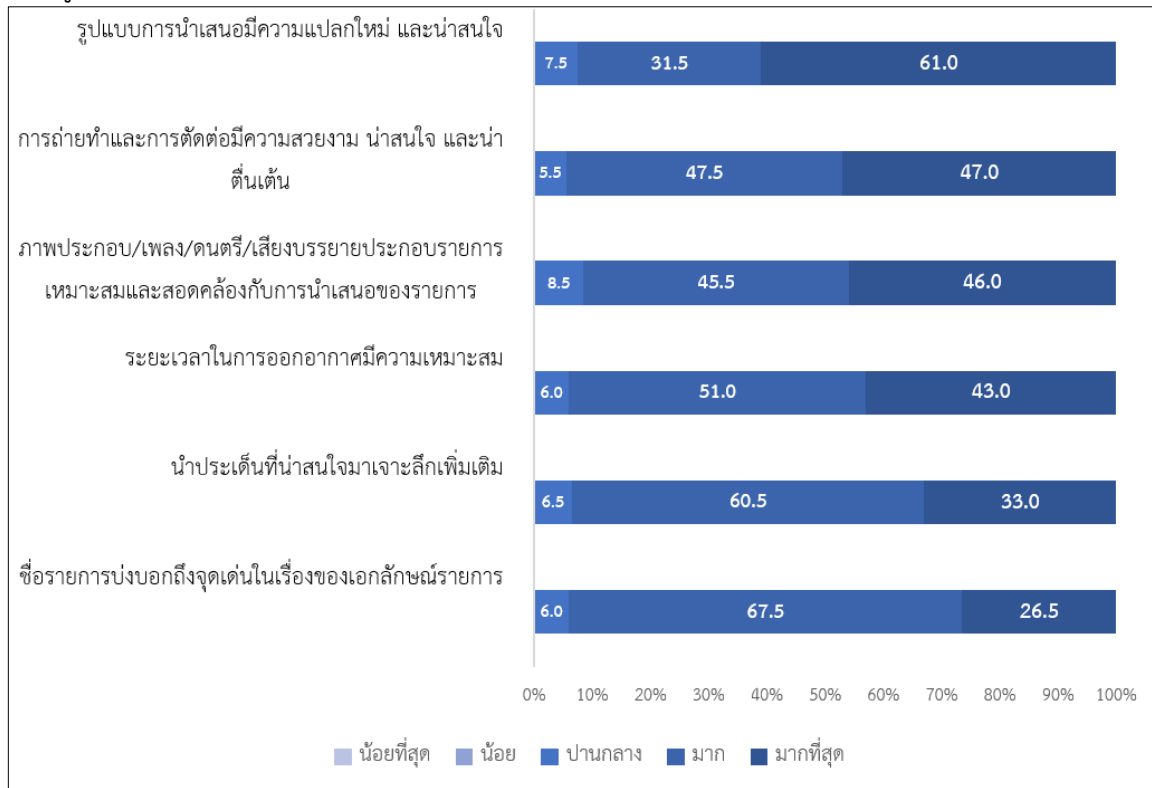
## 2.1 ความพึงพอใจในการรับชมรายการ Wheel Share ภาพรวม

แผนภูมิแสดงความพึงพอใจในการรับชมรายการ Wheel Share ภาพรวม

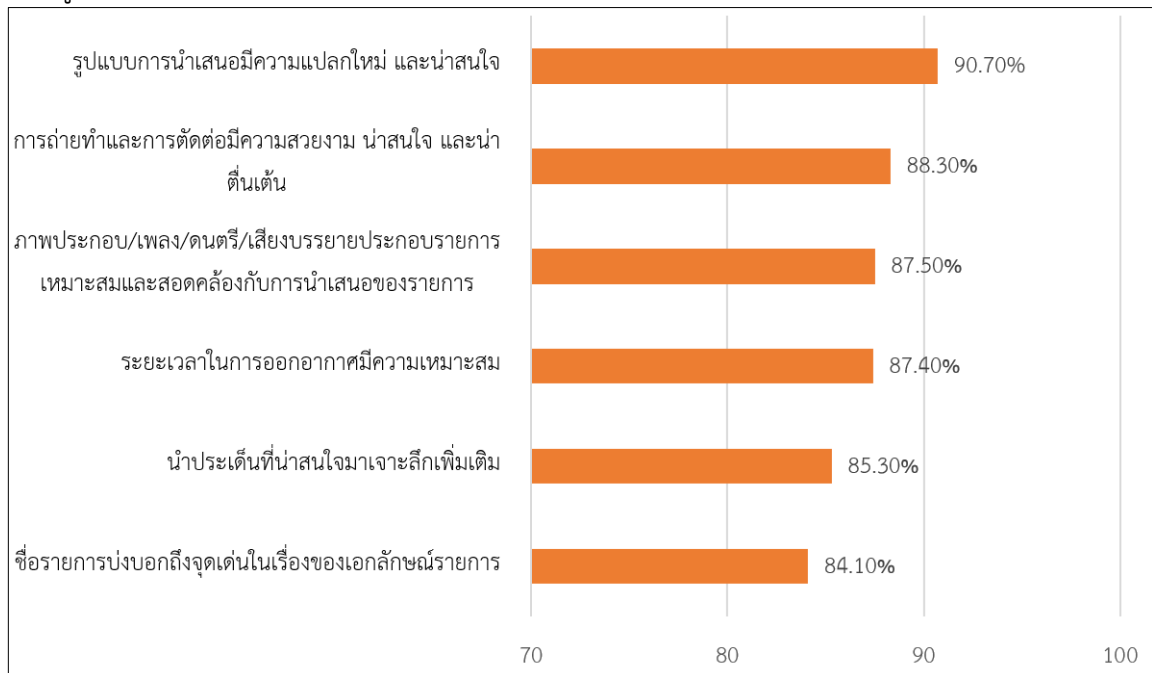


## 2.2 ความพึงพอใจในการรับชมรายการ ด้านความน่าสนใจ/การถ่ายทำ

แผนภูมิแสดงการประเมินระดับความพึงพอใจ ด้านความน่าสนใจ/การถ่ายทำ



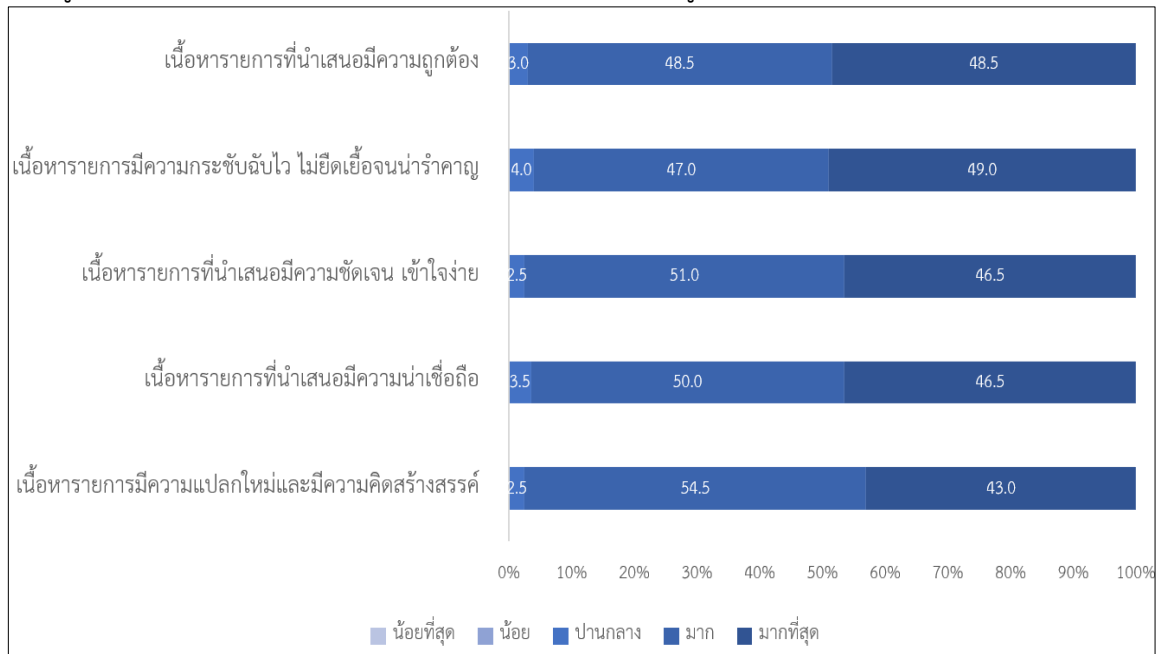
แผนภูมิแสดงความพึงพอใจ ด้านความน่าสนใจ/การถ่ายทำ



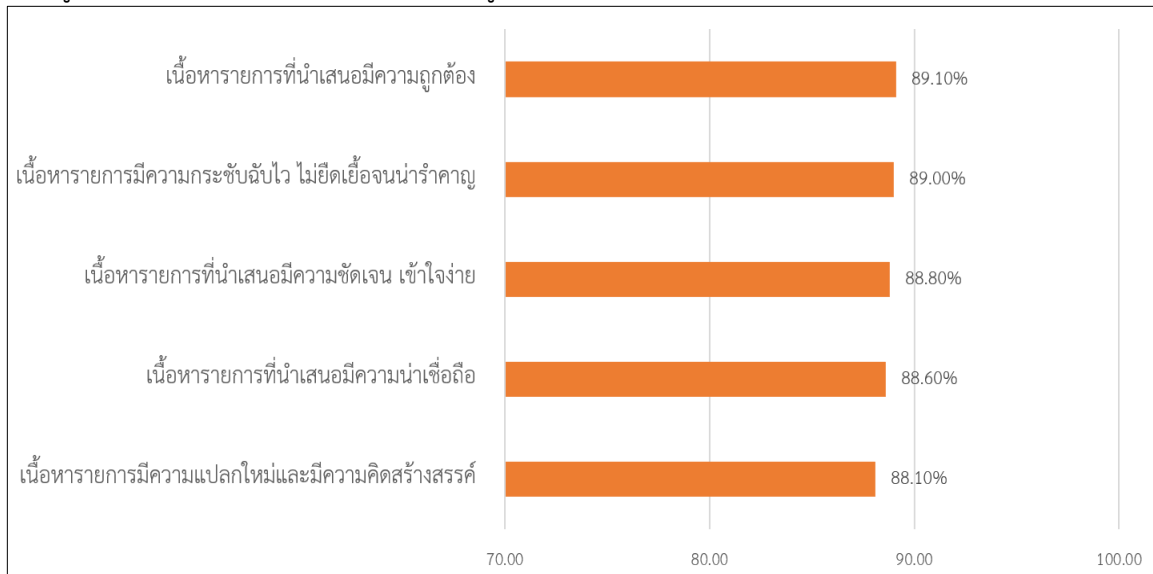
ด้านความน่าสนใจ/การถ่ายทำรายการ กลุ่มประชาชนทั่วไปมีความพึงพอใจ สัดส่วนมากกว่าร้อยละ 80 ของทุกประเด็น เรื่องรูปแบบการนำเสนอมีความแปลกใหม่ และน่าสนใจ กลุ่มประชาชนทั่วไปให้ความพึงพอใจมากที่สุด ซึ่งมีความพึงพอใจร้อยละ 90.70 ลำดับต่อมาคือ การถ่ายทำและการตัดต่อมีความสวยงาม น่าสนใจ และน่าตื่นเต้น ร้อยละ 88.30 ตามด้วยภาพประกอบ/เพลง/ดนตรี/เสียงบรรยายประกอบรายการเหมาะสมและสอดคล้องกับการนำเสนอของรายการ ร้อยละ 87.50 ระยะเวลาในการออกอากาศมีความเหมาะสม ร้อยละ 87.40 นำประเด็นที่น่าสนใจมาเจาะลึกเพิ่มเติม ร้อยละ 85.30 และลำดับสุดท้ายมีความพึงพอใจต่อชื่อรายการบ่งบอกถึงจุดเด่นในเรื่องของเอกลักษณ์รายการ ร้อยละ 84.10

### 2.3 ความพึงพอใจในการรับชมรายการ ด้านสาระความรู้/เนื้อหา

แผนภูมิแสดงการประเมินระดับความพึงพอใจ ด้านสาระความรู้/เนื้อหา



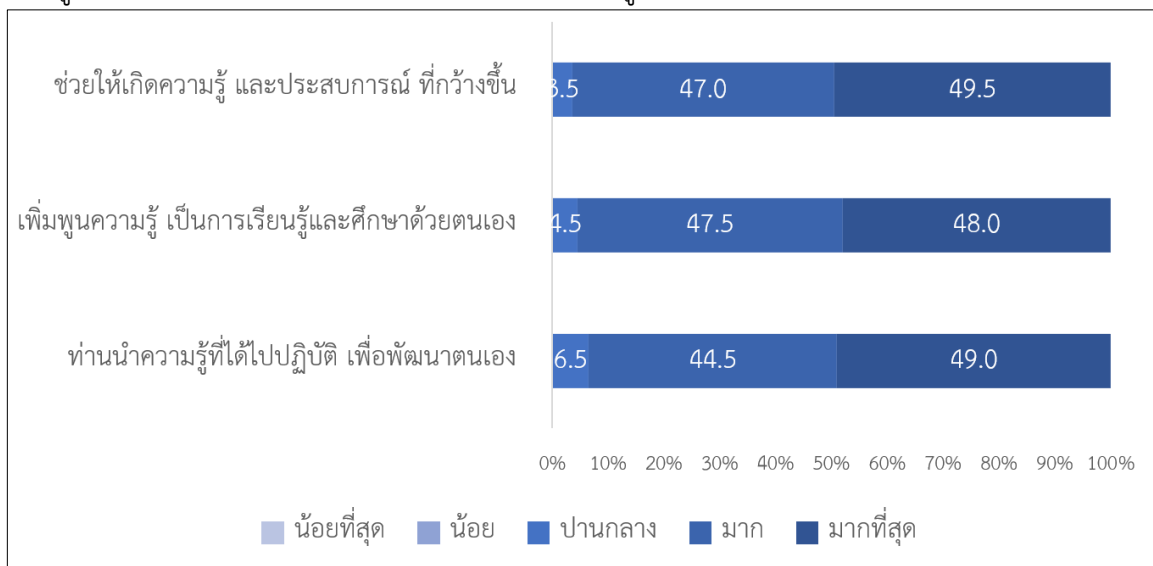
## แผนภูมิแสดงความพึงพอใจ ด้านสาระความรู้/เนื้อหา



ด้านสาระความรู้/เนื้อหา กลุ่มประชาชนทั่วไปมีความพึงพอใจ สัดส่วนมากกว่าร้อยละ 85 ของทุกประเด็น เรื่องเนื้อหารายการที่นำเสนอมีความถูกต้อง กลุ่มประชาชนทั่วไปให้ความพึงพอใจมากที่สุด ซึ่งมีความพึงพอใจร้อยละ 89.00 ลำดับต่อมาคือ ความกระชับฉับไว ไม่ยืดเยื้อจนน่ารำคาญ ร้อยละ 89.00 เนื้อหาที่นำเสนอมีความชัดเจน เข้าใจง่าย ร้อยละ 88.80 ถัดมาคือความน่าเชื่อถือของเนื้อหา ร้อยละ 88.60 และความแปลกใหม่และมีความคิดสร้างสรรค์ ร้อยละ 88.10

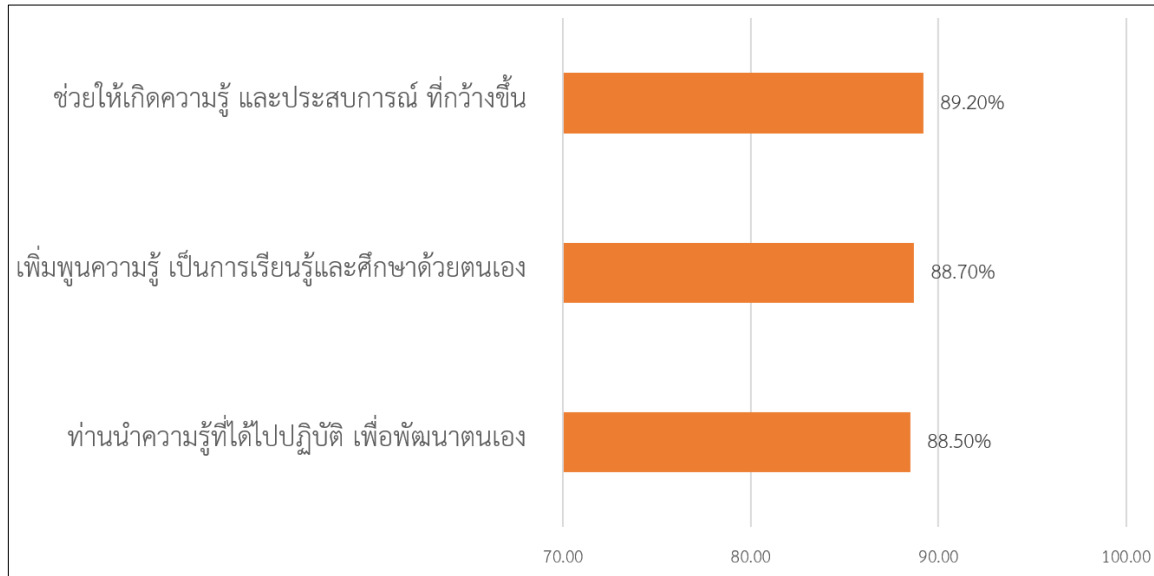
## 2.4 ความพึงพอใจในการรับชมรายการ ด้านความรู้ ความเข้าใจ

### แผนภูมิแสดงการประเมินระดับความพึงพอใจ ด้านความรู้ ความเข้าใจ



### แผนภูมิแสดงความพึงพอใจ ด้านความรู้ ความเข้าใจ

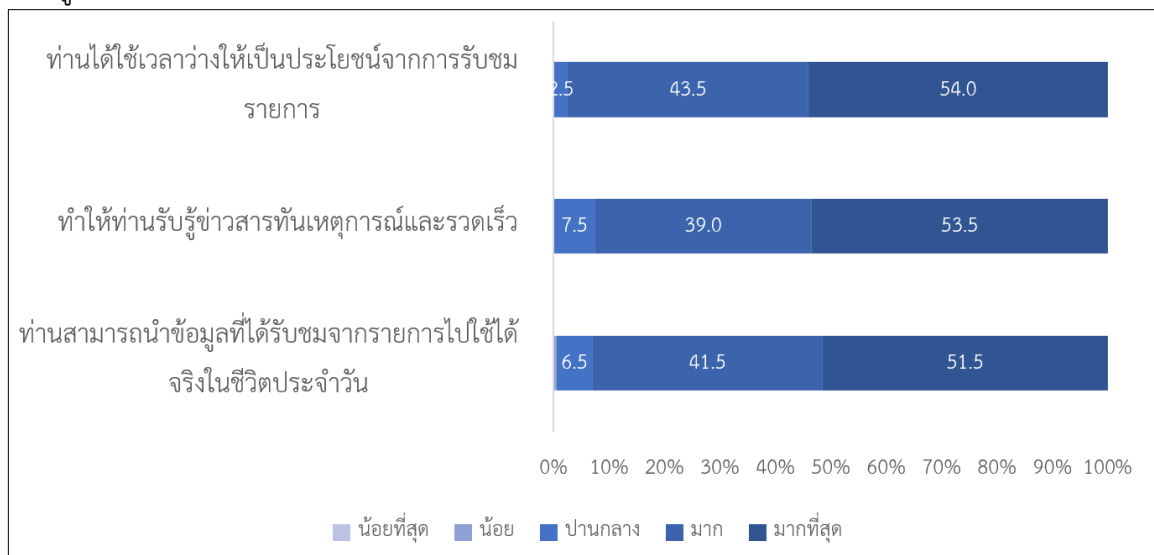




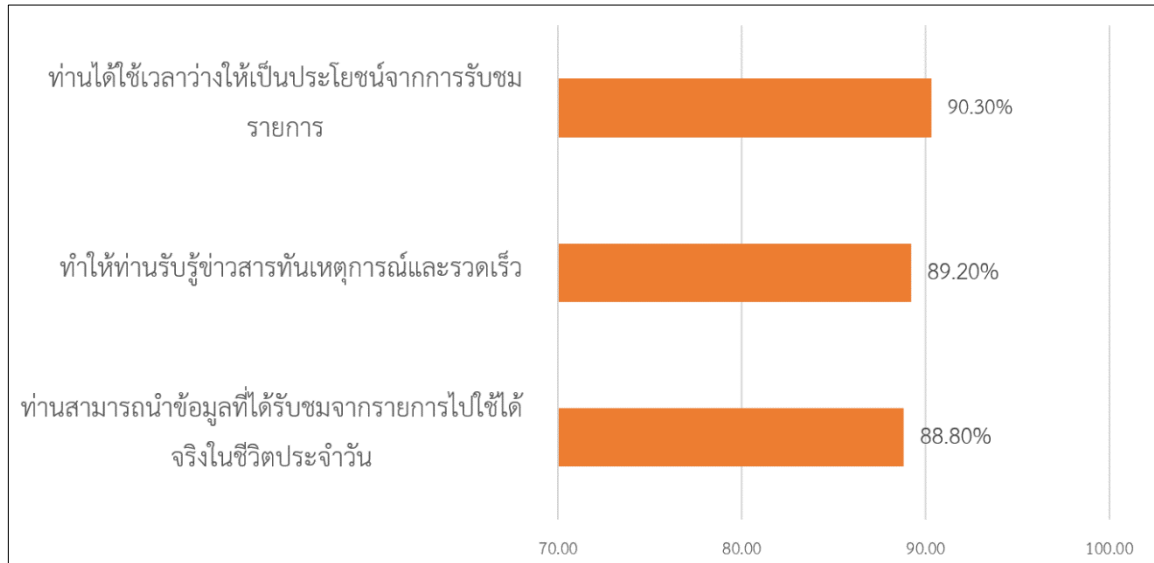
ด้านความรู้ ความเข้าใจ กลุ่มประชาชนทั่วไปมีความพึงพอใจ สัดส่วนมากกว่าร้อยละ 85 ของทุกประเด็น ช่วยให้เกิดความรู้ และประสบการณ์ ที่กว้างขึ้น กลุ่มประชาชนทั่วไปให้ความพึงพอใจมากที่สุด ซึ่งมีความพึงพอใจร้อยละ 89.20 ลำดับต่อมาคือ เพิ่มพูนความรู้ เป็นการเรียนรู้และศึกษาด้วยตนเอง ร้อยละ 88.70 และลำดับสุดท้ายคือการนำความรู้ที่ได้ไปปฏิบัติ เพื่อพัฒนาตนเอง ความพึงพอใจร้อยละ 88.50

## 2.5 ความพึงพอใจในการรับชมรายการ ด้านประโยชน์จากการรับชม

แผนภูมิแสดงการประเมินระดับความพึงพอใจ ด้านประโยชน์จากการรับชม



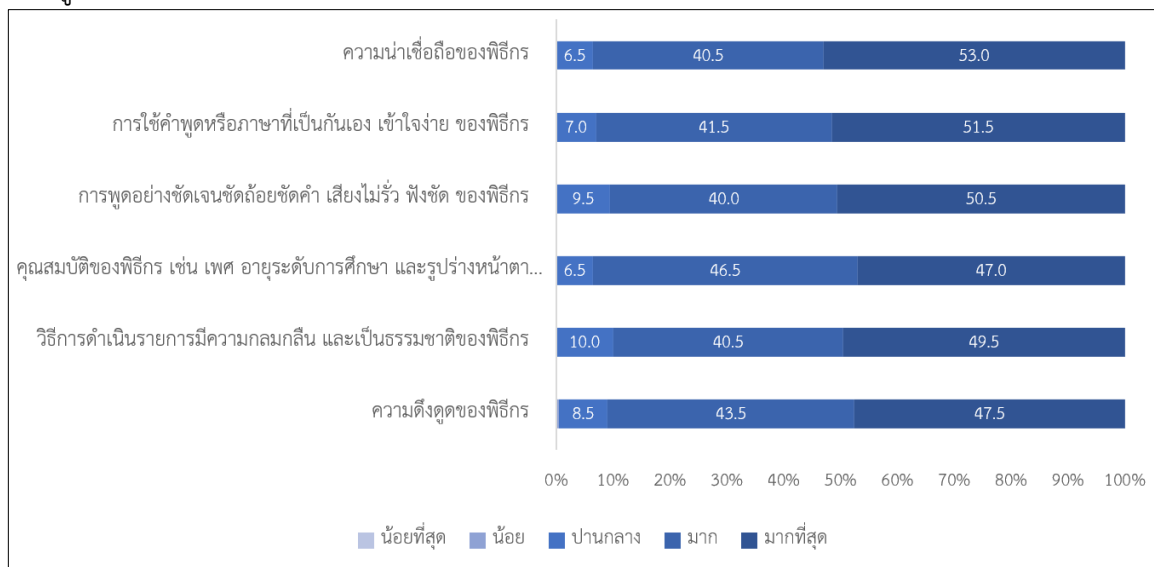
แผนภูมิแสดงความพึงพอใจ ด้านประโยชน์จากการรับชม



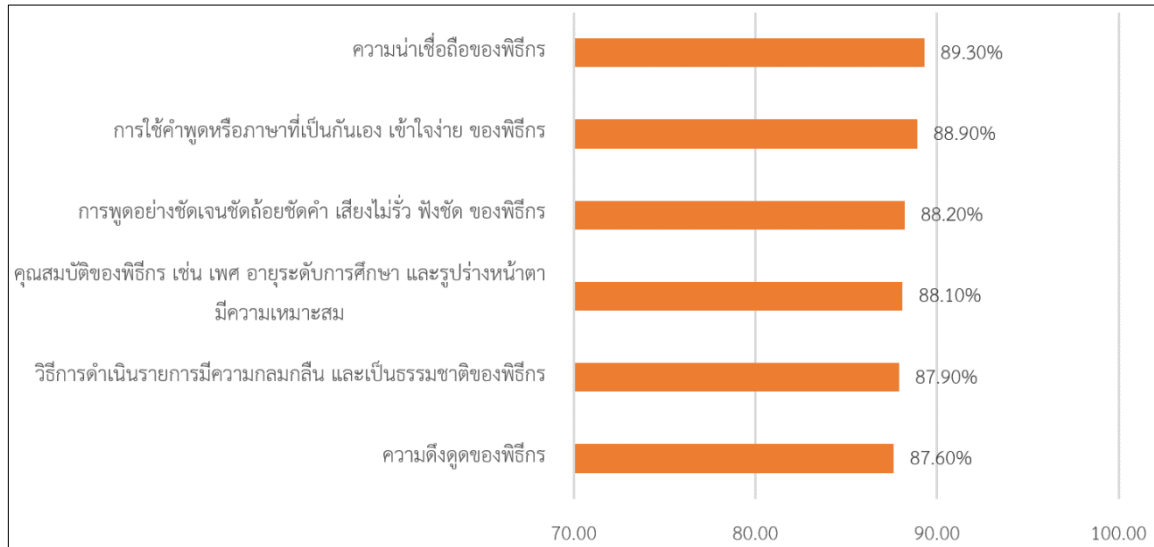
ด้านประโยชน์จากการรับชม กลุ่มประชาชนทั่วไปมีความพึงพอใจ สัดส่วนมากกว่าร้อยละ 85 ของทุกประเด็น ได้ใช้เวลาว่างให้เป็นประโยชน์จากการรับชมรายการ กลุ่มประชาชนทั่วไปให้ความพึงพอใจมากที่สุด ซึ่งมีความพึงพอใจร้อยละ 90.30 ลำดับต่อมาคือ รับรู้ข่าวสารทันเหตุการณ์และรวดเร็ว ร้อยละ 89.30 และลำดับสุดท้ายคือสามารถนำข้อมูลที่ได้รับชมจากรายการไปใช้ได้จริงในชีวิตประจำวัน ความพึงพอใจร้อยละ 88.80

## 2.6 ความพึงพอใจในการรับชมรายการ ด้านพิธีกรดำเนินรายการ

แผนภูมิแสดงการประเมินระดับความพึงพอใจ ด้านพิธีกรดำเนินรายการ



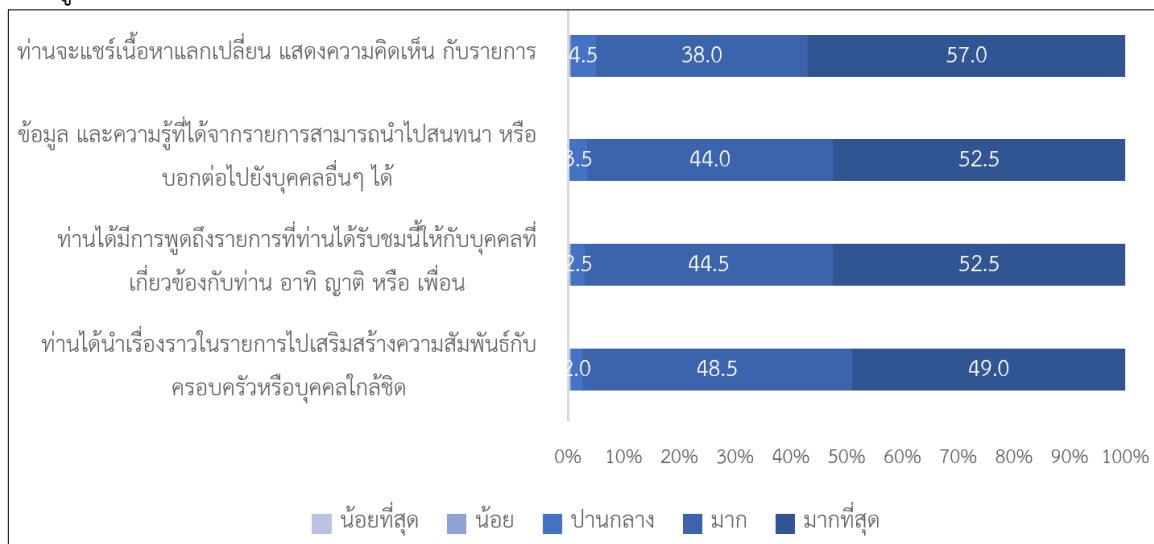
แผนภูมิแสดงความพึงพอใจ ด้านพิธีกรดำเนินรายการ



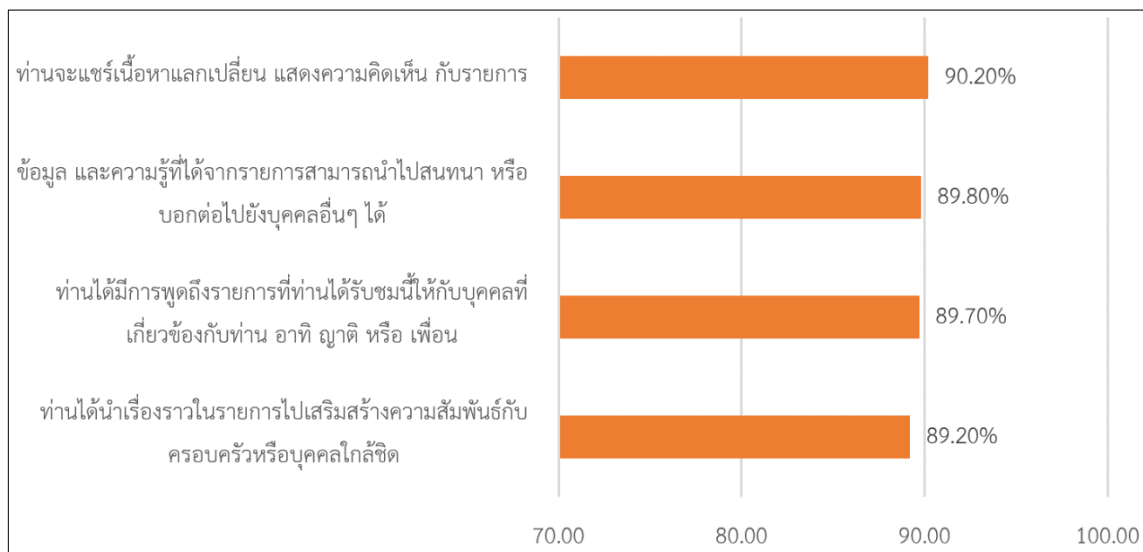
ด้านพิธีกรดำเนินรายการ กลุ่มประชาชนทั่วไปมีความพึงพอใจ สัดส่วนมากกว่าร้อยละ 85 ของทุกประเด็น ความน่าเชื่อถือของพิธีกรกลุ่มประชาชนทั่วไปให้ความพึงพอใจมากที่สุด ซึ่งมีความพึงพอใจร้อยละ 89.30 ลำดับต่อมาคือ การใช้คำพูดหรือภาษาที่เป็นกันเอง เข้าใจง่าย ของพิธีกร ร้อยละ 88.90 การพูดอย่างชัดเจนชัดถ้อยชัดคำ เสียงไม่รัว ฟังชัด ร้อยละ 88.20 คุณสมบัติของพิธีกร เช่น เพศ อายุระดับการศึกษา และรูปร่างหน้าตา มีความเหมาะสม ร้อยละ 88.10 วิธีการดำเนินรายการมีความกลมกลืน และเป็นธรรมชาติ ร้อยละ 87.90 และลำดับสุดท้ายความดึงดูดของพิธีกร ร้อยละ 87.60

## 2.7 ความพึงพอใจในการรับชมรายการ ด้านการบอกต่อ/แชร์/คอมเมนต์

แผนภูมิแสดงการประเมินระดับความพึงพอใจ ด้านการบอกต่อ/แชร์/คอมเมนต์



แผนภูมิแสดงความพึงพอใจ ด้านการบอกต่อ/แชร์/คอมเมนต์



ด้านการบอกต่อ/แชร์/คอมเมนต์ กลุ่มประชาชนทั่วไปมีความพึงพอใจ สัดส่วนมากกว่าร้อยละ 85 ของทุกประเด็น การแชร์เนื้อหา แลกเปลี่ยน แสดงความคิดเห็นกับรายการ กลุ่มประชาชนทั่วไปให้ความพึงพอใจมากที่สุด ซึ่งมีความพึงพอใจร้อยละ 90.20 ลำดับต่อมาคือ ข้อมูล และความรู้ที่ได้จากรายการสามารถนำไปสนทนา หรือบอกต่อไปยังบุคคลอื่นๆ ได้ ร้อยละ 89.80 การพูดถึงรายการที่ท่านได้รับชมนี้ให้กับบุคคลที่เกี่ยวข้องกับท่าน อาทิ ญาติ หรือ เพื่อน ร้อยละ 89.70 และนำเรื่องราวในรายการไปเสริมสร้างความสัมพันธ์กับครอบครัวหรือบุคคลใกล้ชิด ร้อยละ 89.20

## 2.8 สรุปผลการประเมินความพึงพอใจในการรับชมรายการ Wheel Share

จากแบบสอบถามของกลุ่มที่ 2 ประชาชนทั่วไป ที่ตอบแบบสอบถามทั้งสิ้น 200 คน ผู้ตอบแบบสอบถามมีความพึงพอใจต่อการรับชมรายการ Wheel Share ภาพรวม อยู่ที่ร้อยละ 88.70 เมื่อพิจารณาถึงรายด้านพบว่า กลุ่มประชาชนทั่วไปมีความพึงพอใจด้านการบอกต่อ/แชร์/คอมเมนต์มากที่สุด ภายหลังจากการรับชมรายการจะแชร์เนื้อหา แลกเปลี่ยน แสดงความคิดเห็นกับรายการ ลำดับต่อมาคือด้านประโยชน์จากการรับชม กลุ่มประชาชนทั่วไปเห็นว่าการรับชมรายการเป็นการใช้เวลาว่างให้เป็นประโยชน์ ในด้านความรู้ ความเข้าใจ ช่วยให้เกิดความรู้ และประสบการณ์ที่กว้างขึ้น ด้านสาระความรู้/เนื้อหา ซึ่งเนื้อหารายการที่น่าเสนอนั้นมีความถูกต้อง ในด้านพิธีกรดำเนินรายการ พึงพอใจต่อความน่าเชื่อถือของพิธีกร และด้านความน่าสนใจ/การถ่ายทำรายการ รายการ Wheel Share มีรูปแบบการนำเสนอมีความแปลกใหม่และน่าสนใจ

### 3.3 สรุปผลการประเมินความพึงพอใจในการรับชมรายการ Wheel Share

พิจารณาผลการประเมินความพึงพอใจรวมของกลุ่มตัวอย่างทั้ง 2 กลุ่ม โดยกลุ่มที่ 1 กลุ่มผู้พิการ และกลุ่มที่ 2 กลุ่มประชาชนทั่วไป ที่ชมรายการ Wheel Share มีความพึงพอใจโดยรวมร้อยละ 86 สามารถเปรียบเทียบผลการประเมินความพึงพอใจของทั้ง 2 กลุ่ม ในแต่ละด้าน ดังตารางต่อไปนี้

ตารางแสดงการเปรียบเทียบความพึงพอใจกลุ่มที่ 1

พึงพอใจในการรับชมรายการ Wheel Share	ร้อยละของความพึงพอใจ		
	กลุ่มตัวอย่าง ที่ 1	กลุ่มตัวอย่าง ที่ 2	รวมกลุ่ม ตัวอย่าง
ด้านความน่าสนใจ/การถ่ายทำ	84.08	87.22	85.65
ด้านสาระความรู้/เนื้อหา	84.60	88.72	86.66
ด้านความรู้ความเข้าใจ	87.17	88.80	87.98
ด้านประโยชน์จากการรับชม	80.67	89.43	85.05
ด้านพิธีกรดำเนินรายการ	82.67	88.33	85.50
ด้านการบอกต่อ/แชร์/คอมเมนต์	80.63	89.73	85.18
<b>ความพึงพอใจรวม</b>	<b>83.30</b>	<b>88.70</b>	<b>86.00</b>

นอกจากนี้กลุ่มตัวอย่างมีข้อคิดเห็นและข้อเสนอแนะต่อรายการ Wheel Share จำนวน 43 ความคิดเห็น ซึ่งจากการวิเคราะห์โดยรวมเป็นความคิดเห็นและข้อเสนอแนะเชิงบวก เช่น เนื้อหา มีประโยชน์ เข้าใจได้ง่าย สามารถนำไปใช้ประโยชน์ในชีวิตประจำวันได้ และพิธีกรรายการดำเนินรายการ ได้น่าสนใจ และน่าติดตาม มีจำนวนถึง 41 ความคิดเห็น คิดเป็นร้อยละ 95.35 ของจำนวนความคิดเห็นทั้งหมด